

HAUSTYP 3

ECKDATEN:

Nutzfläche	128,91 m ²
Keller	nicht unterkellert
Preis	246.000 € (ohne Spachteln, Malen, Beläge, Fliesen, Sanitär, Innentüren)
Architekt	+12.000 €
Fundamentplatte	+36.000 €
Ausbaufertig	294.000 € inkl. USt

Aufpreis Holzassade

Aufpreis Holzassade	+6.000 €
Fertiger Ausbau	+47.000 €
Schlüsselfertig	347.000 € inkl. USt

MATERIALKONZEPT:

Außenwände	Weißtanne, Holzlatten, U = 0,1
Dach	Foliendach
Fenster	Holz-Alu 3f - Isolierglas Uw = 0,5
Verschattung	Rollläden
Stiege	Massivholzstiege
Innenwände	10cm Gipskarton
Wand und Decke	Dispersion wischfest, weiß
Spritzbereich Bad	keram. Fliesen 30x60cm, weiß
Boden Wohnraum	Parkett "Riemen Standard" Eiche
Boden Nassraum	keram. Fliesen 30x60 cm, weiß

TRAGKONSTRUKTION:

Trag. Außenwände	Holzriegelwände + Mineralwolle
Bodenplatte	Stahlbeton 30cm
Decke	Brettsper Holz
Trag. Innenwände	Holzriegelwände + GKF

HAUSTECHNIK:

Heizung	kontroll. Wohnraumlüftung mit Erdkollektor (20m) + Wärmetauscher + elektrisches Heizregister + einfache Standardausstattung
Elektro	

LOW BUDGET

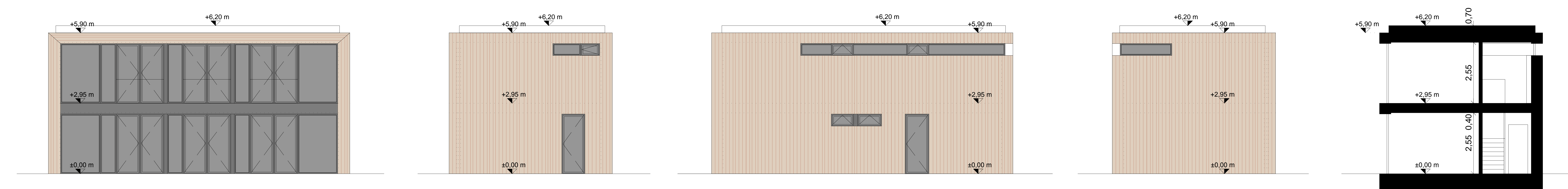
ECKDATEN:

Nutzfläche	127,65 m ²
Preis Ausbaufertig	294.000 €

Einsparungen gesamt

-44.000 €	
-2.500 €	Dämmung
-4.500 €	Estrich
-1.500 €	Kamin
-22.000 €	Glasfläche
-13.500 €	Beschattung

250.000 € inkl. USt



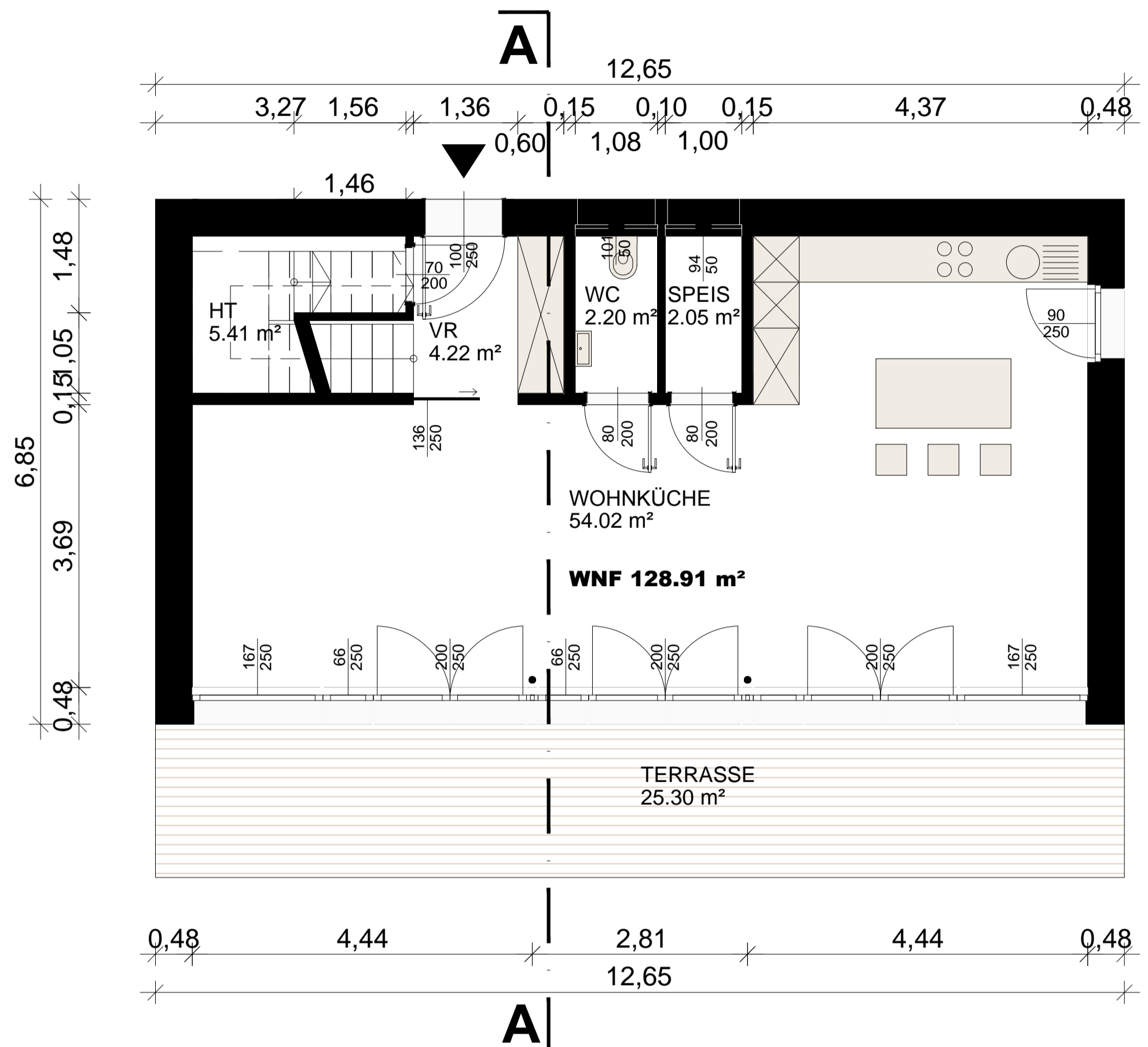
ANSICHT SÜDOST

ANSICHT NORDOST

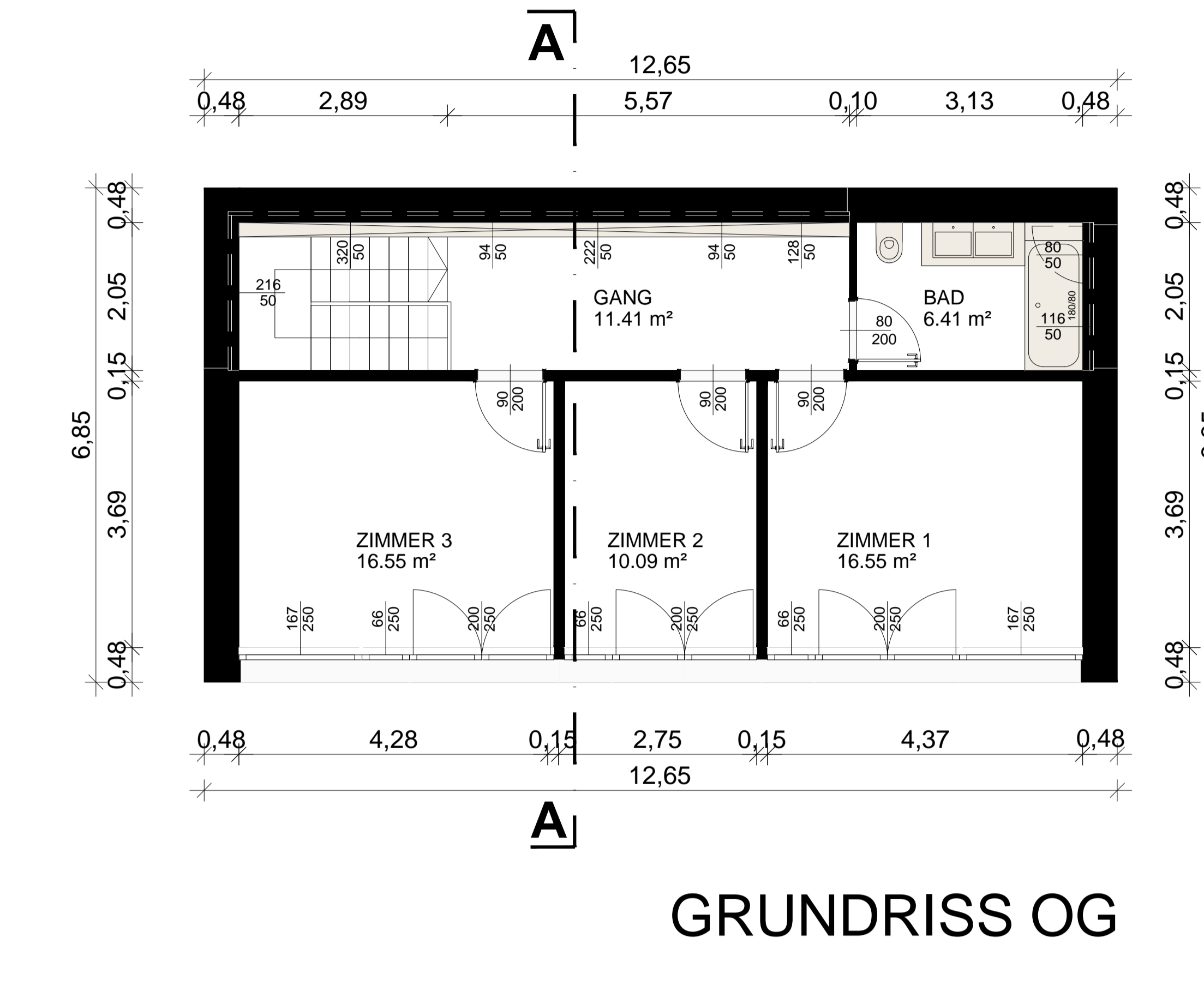
ANSICHT NORDWEST

ANSICHT SÜDWEST

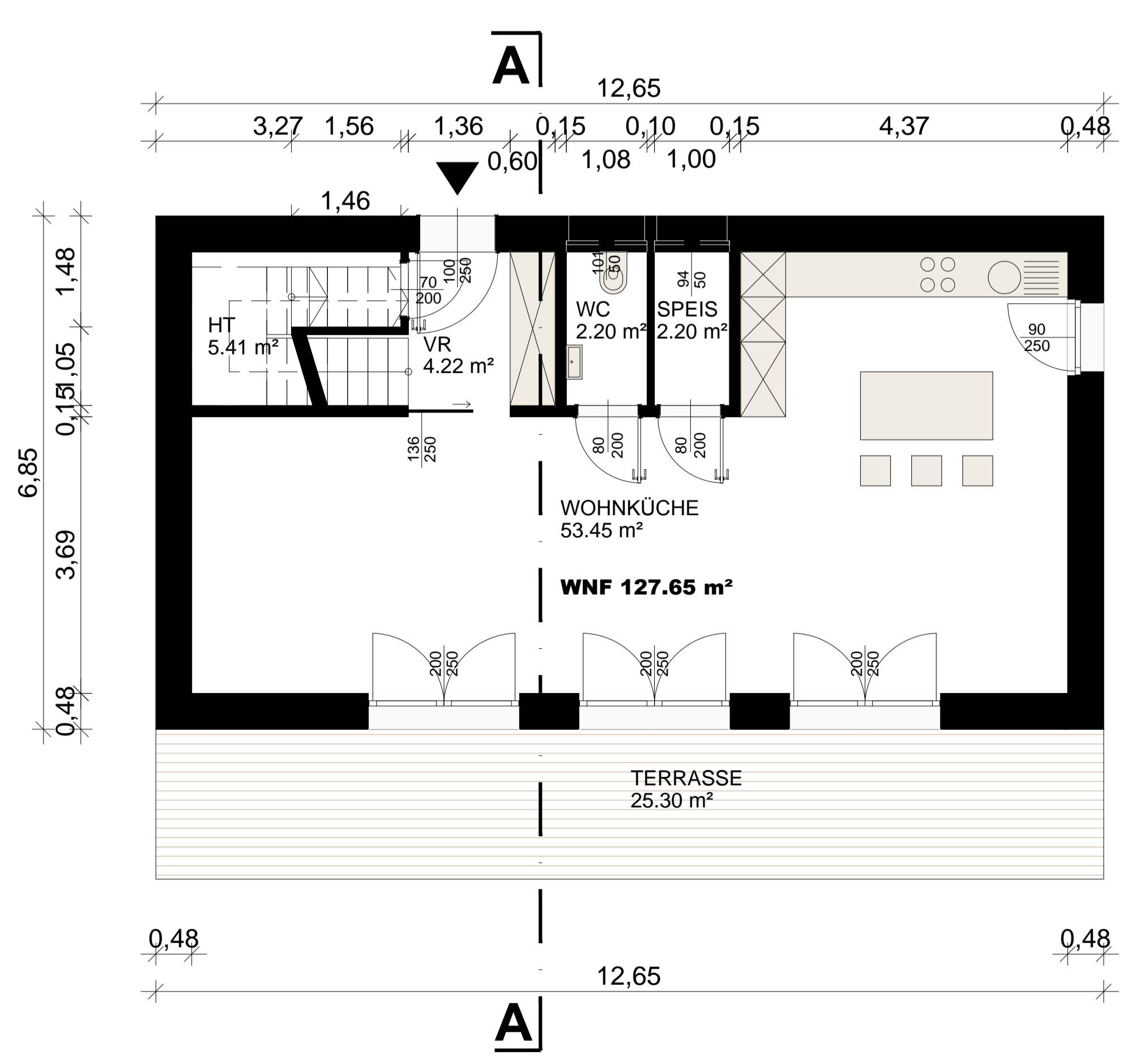
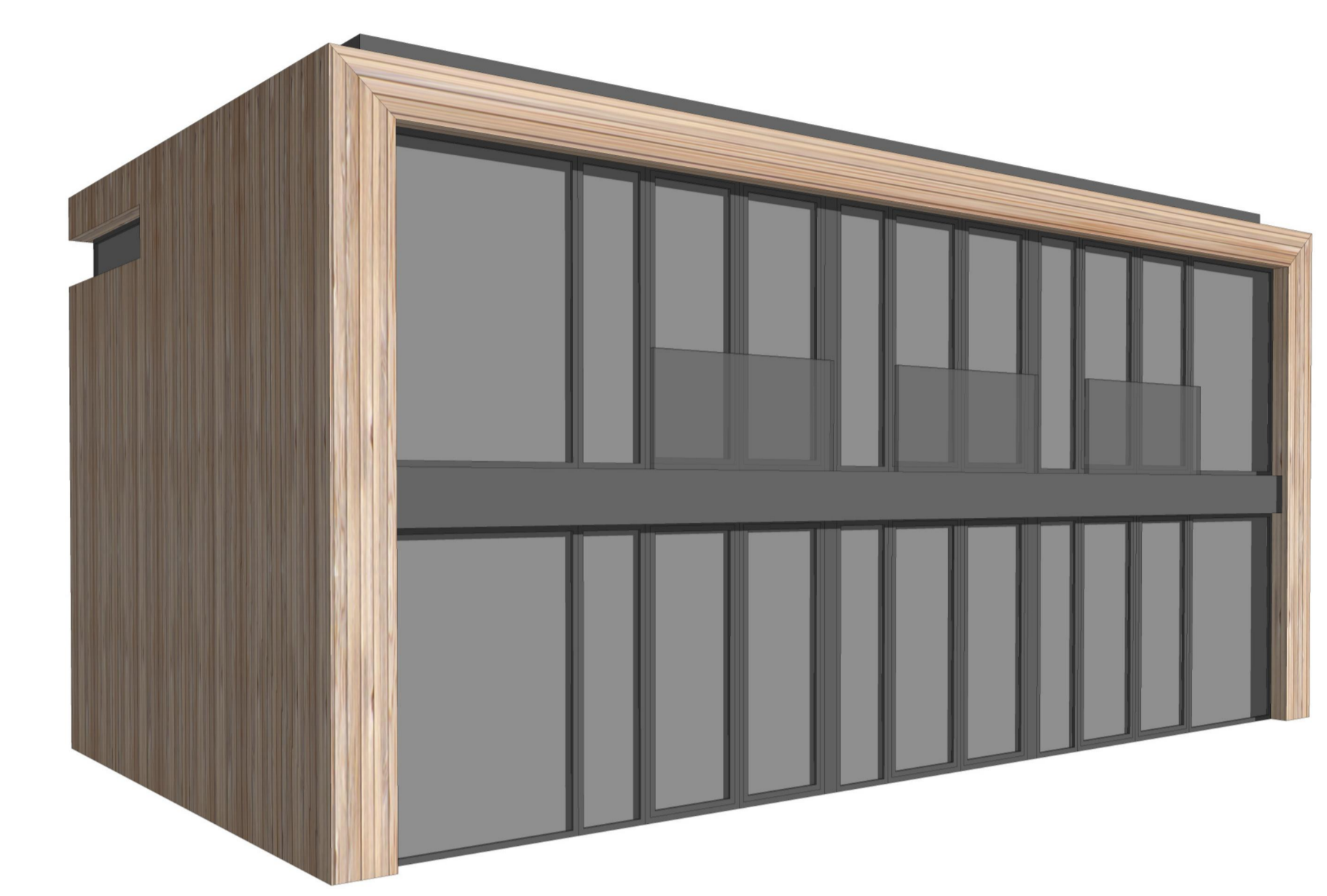
SCHNITT A-A



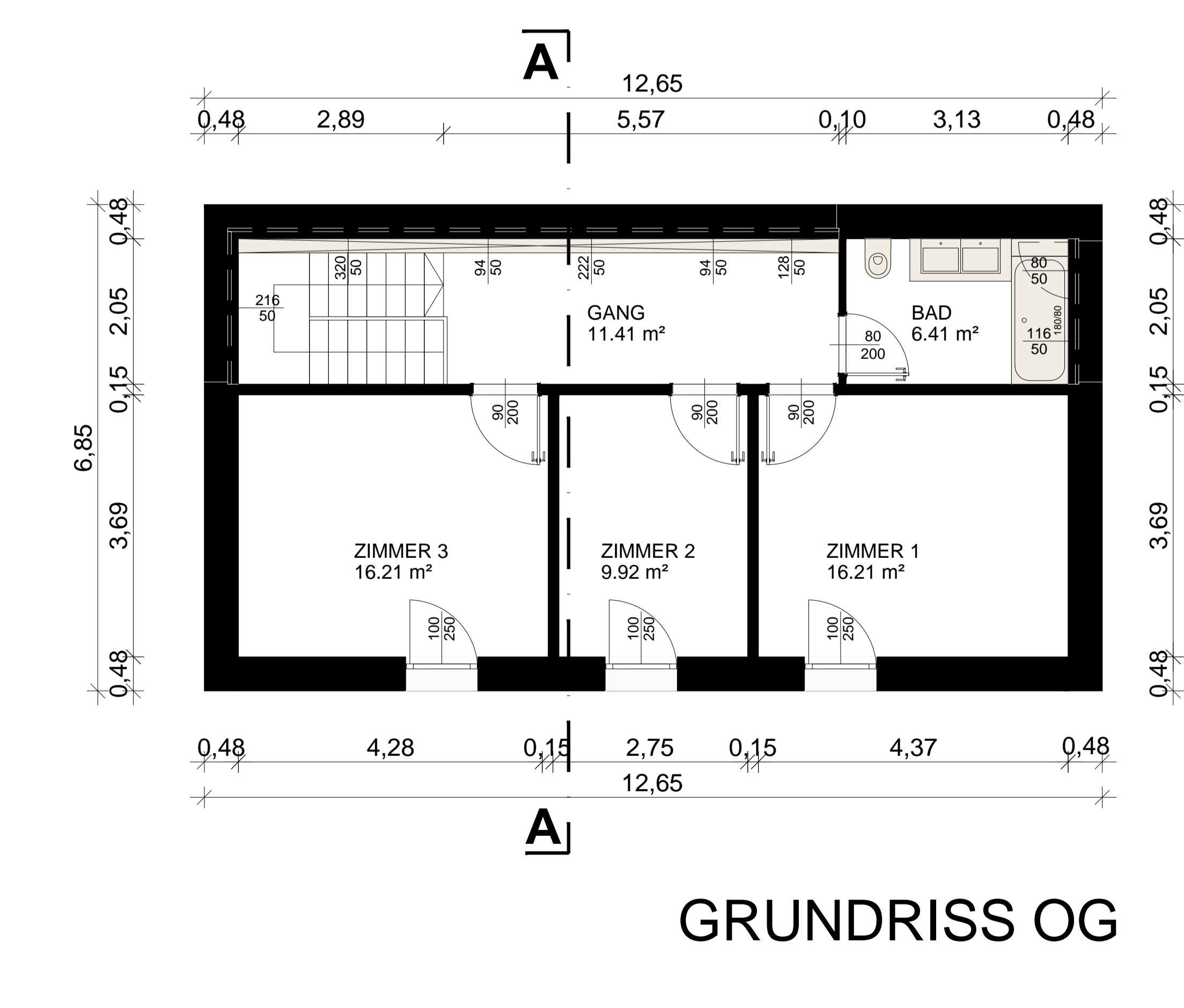
GRUNDRISS EG



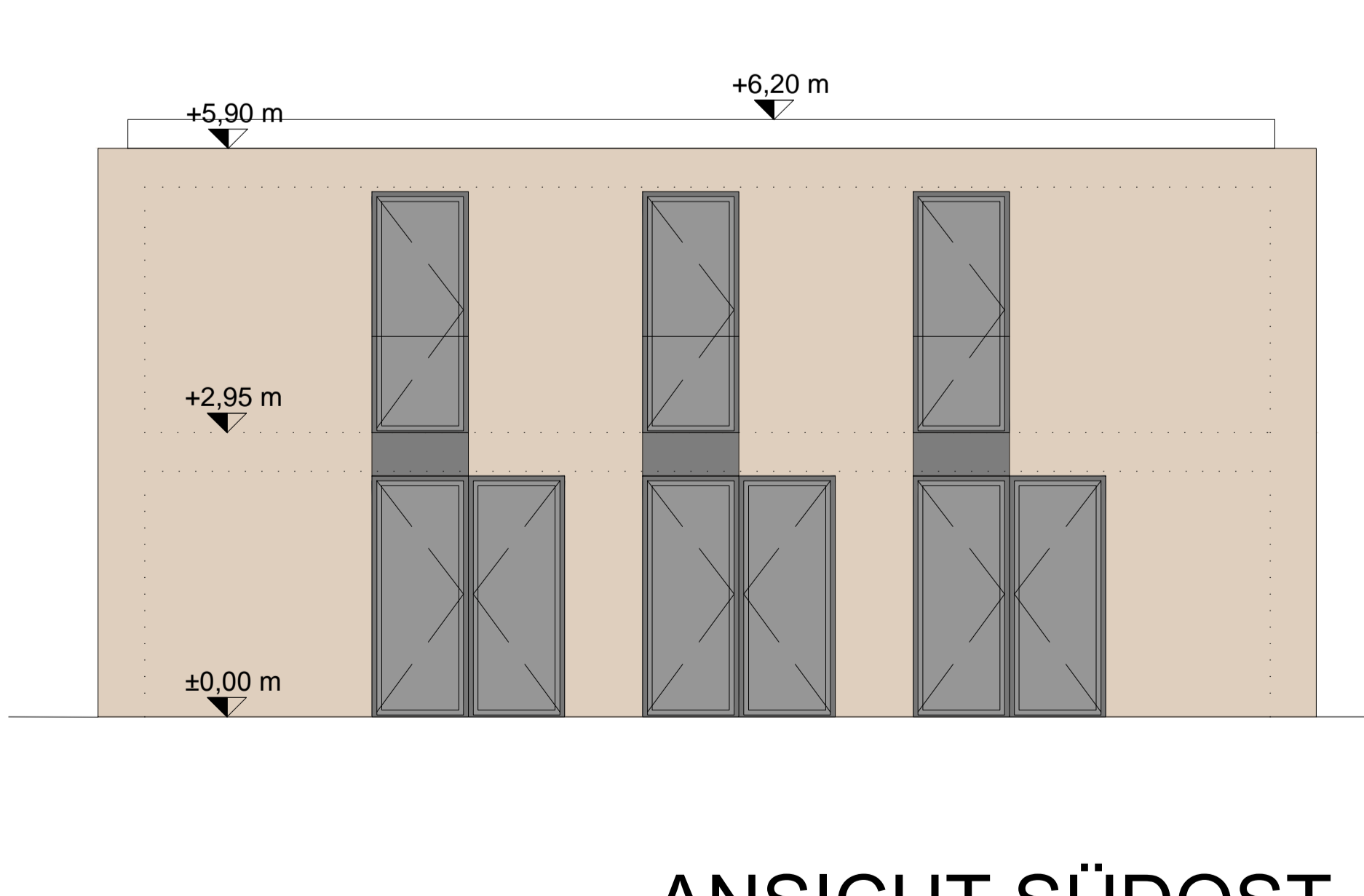
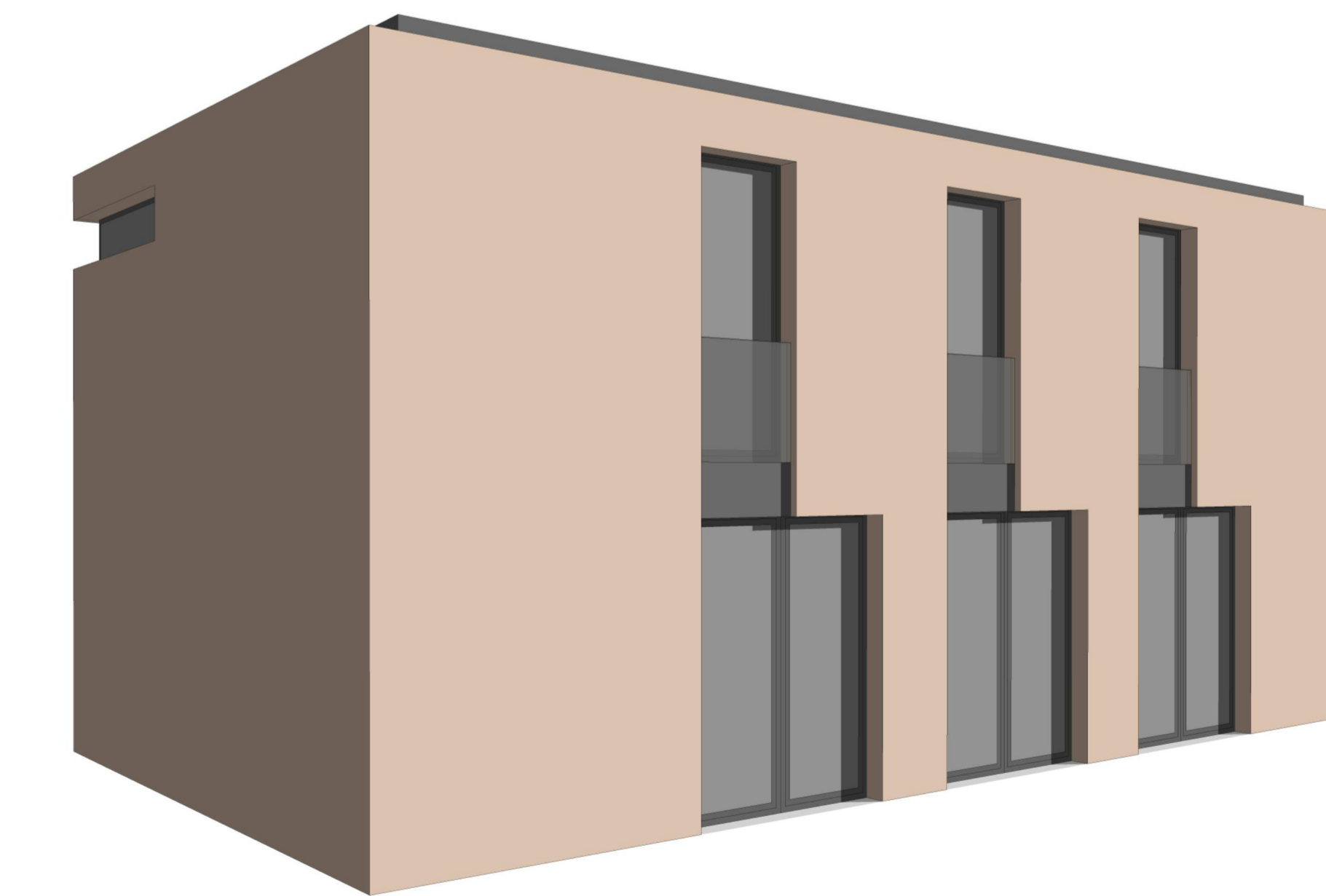
GRUNDRISS OG



GRUNDRISS EG



GRUNDRISS OG



ANSICHT SÜDOST

Individuelle Änderungswünsche möglich!

Der angegebene Preis gilt nur für: ebene Grundstücke + gute Zufahrtsmöglichkeit für schwere Baufahrzeuge und Bagger!