

# HAUSTYP 2

## ECKDATEN:

Nutzfläche	109,69 m <sup>2</sup>
Keller	nicht unterkellert
Preis	205.000 € (ohne Spachteln, Malen, Beläge, Fliesen, Sanitär, Innentüren)
Architekt	+12.000 €
Fundamentplatte	+54.000 €
Ausbaufertig	<b>271.000 € inkl. USt</b>

Aufpreis Holzfassade	+3.000 €
Fertiger Ausbau	+37.000 €
Schlüsselfertig	<b>311.000 € inkl. USt</b>

## MATERIALKONZEPT:

Außenwände	Weißtanne, Holzlatten, U = 0,1
Dach	Foliendach
Fenster	Holz-Alu 3f - Isolierglas Uw = 0,5
Verschattung	Rollläden
Innenwände	10cm Gipskarton
Wand und Decke	Dispersion wischfest, weiß
Spritzbereich Bad	keram. Fliesen 30x60cm, weiß
Boden Wohnraum	Parkett "Riemen Standard" Eiche
Boden Nassraum	keram. Fliesen 30x60 cm, weiß

## TRAGKONSTRUKTION:

Trag. Außenwände	Holzriegelwände + Mineralwolle
Bodenplatte	Stahlbeton 30cm
Decke	Brettsper Holz
Trag. Innenwände	Holzriegelwände + GKF

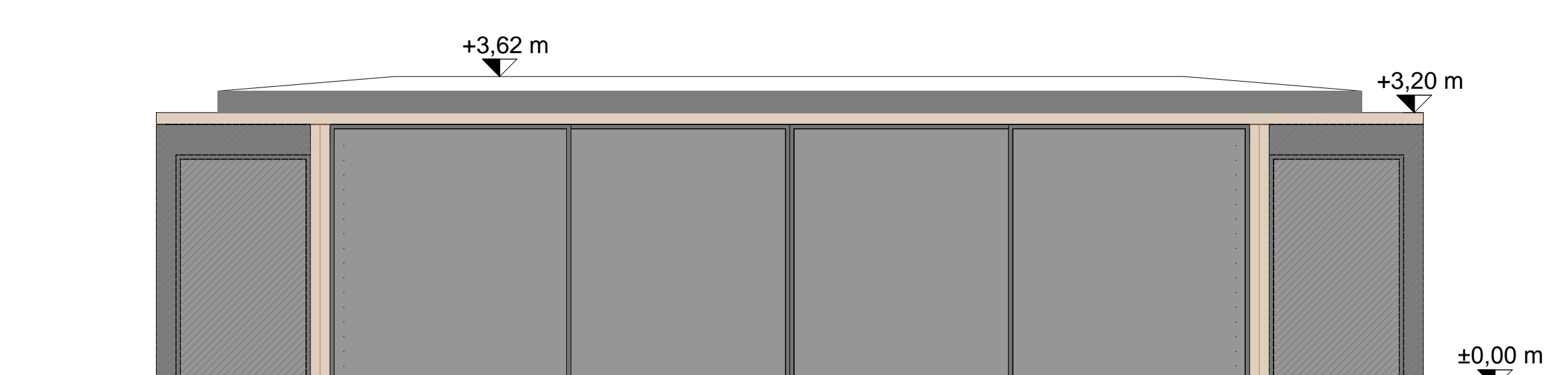
## HAUSTECHNIK:

Heizung	kontroll. Wohnraumlüftung mit Erdkollektor (20m) + Wärmetauscher + elektrisches Heizregister
Elektro	einfache Standardausstattung

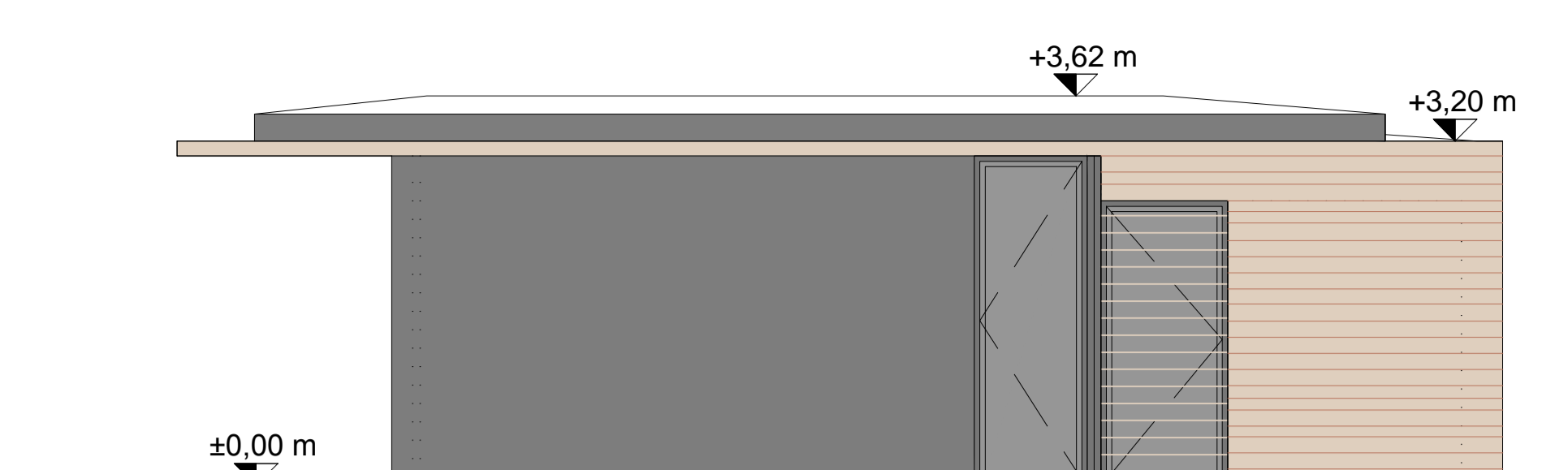
# LOW BUDGET

## ECKDATEN:

Nutzfläche	108,08 m <sup>2</sup>
Preis Ausbaufertig	271.000 €
Einsparungen gesamt	-32.000 €
	-1.500 € Dämmung
	-4.000 € Estrich
	-1.500 € Kamin
	-14.000 € Glasfläche
	-11.000 € Beschattung
	<b>239.000 € inkl. USt</b>



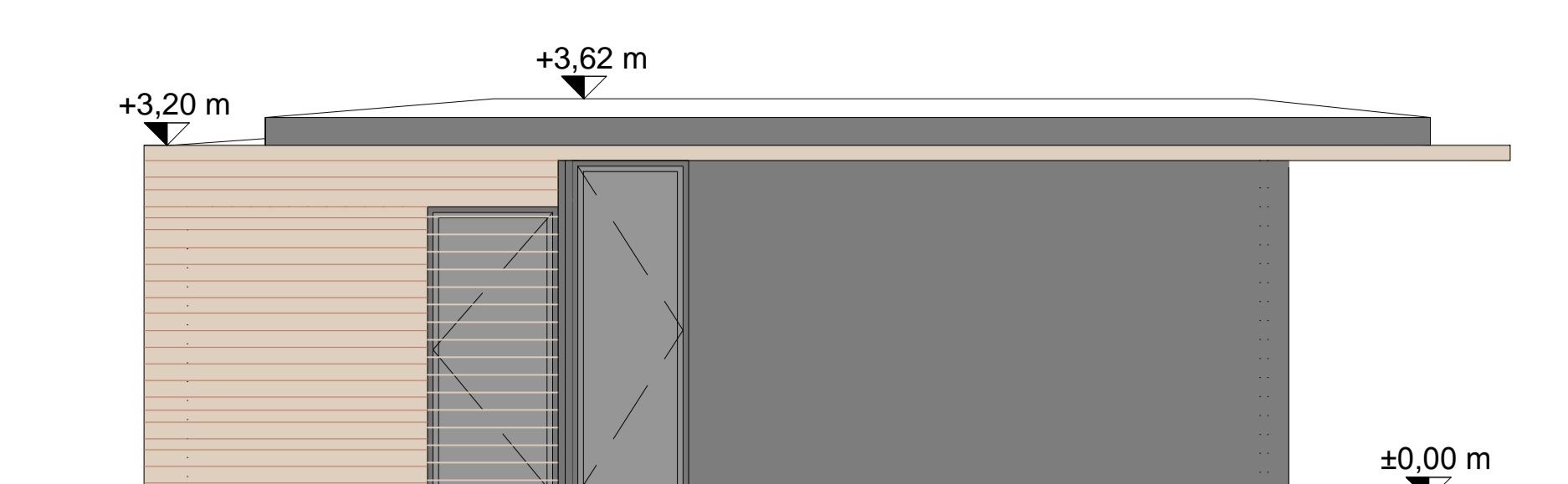
ANSICHT SÜDWEST



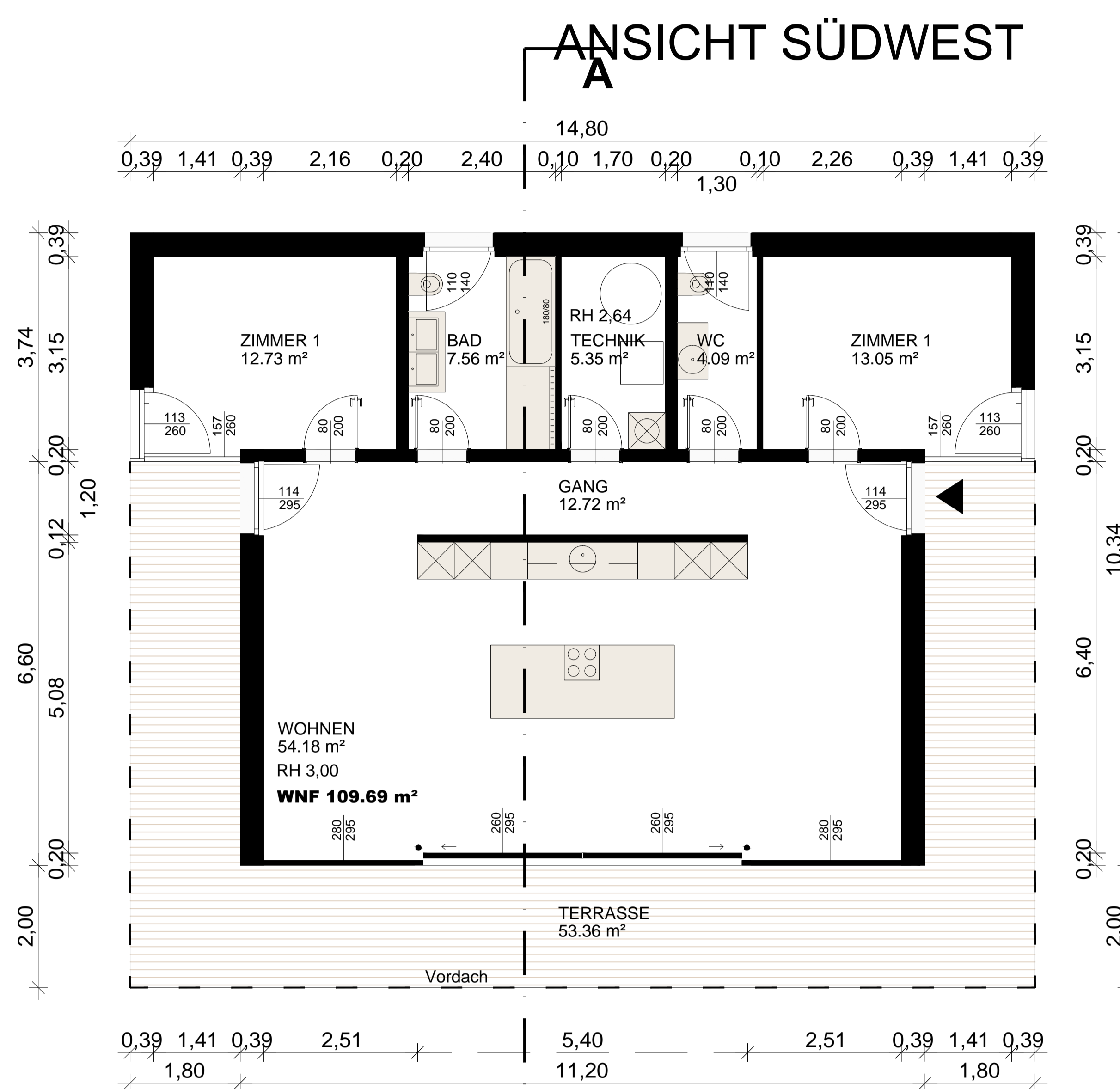
ANSICHT NORDWEST



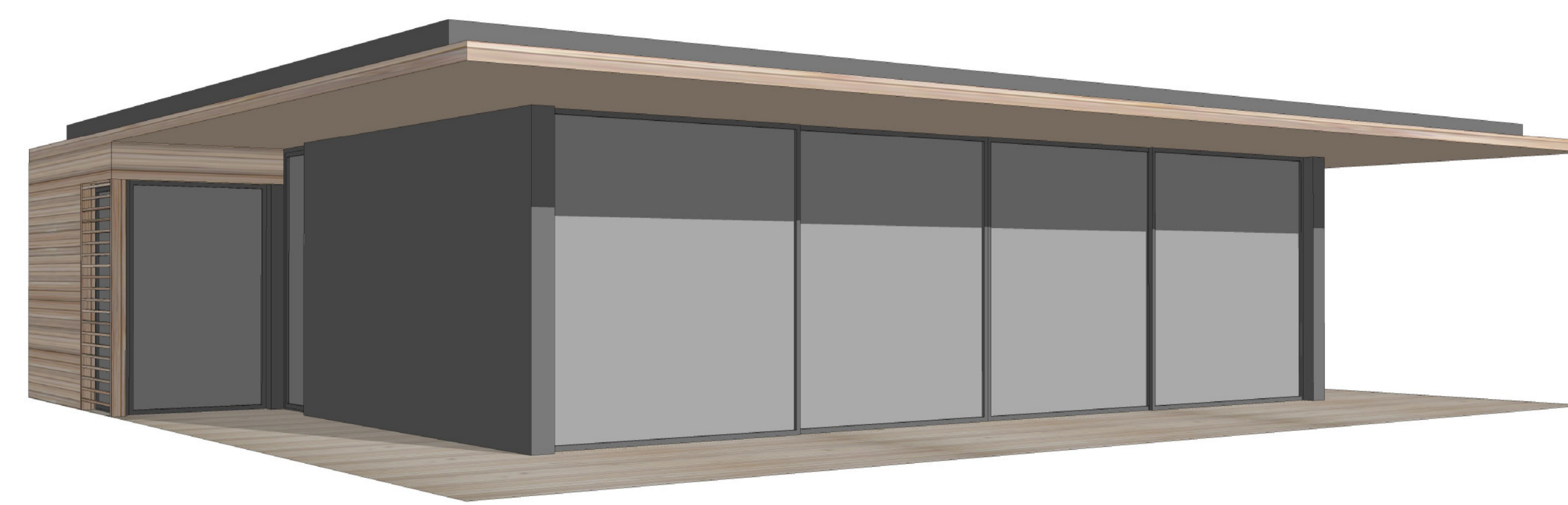
ANSICHT NORDOST



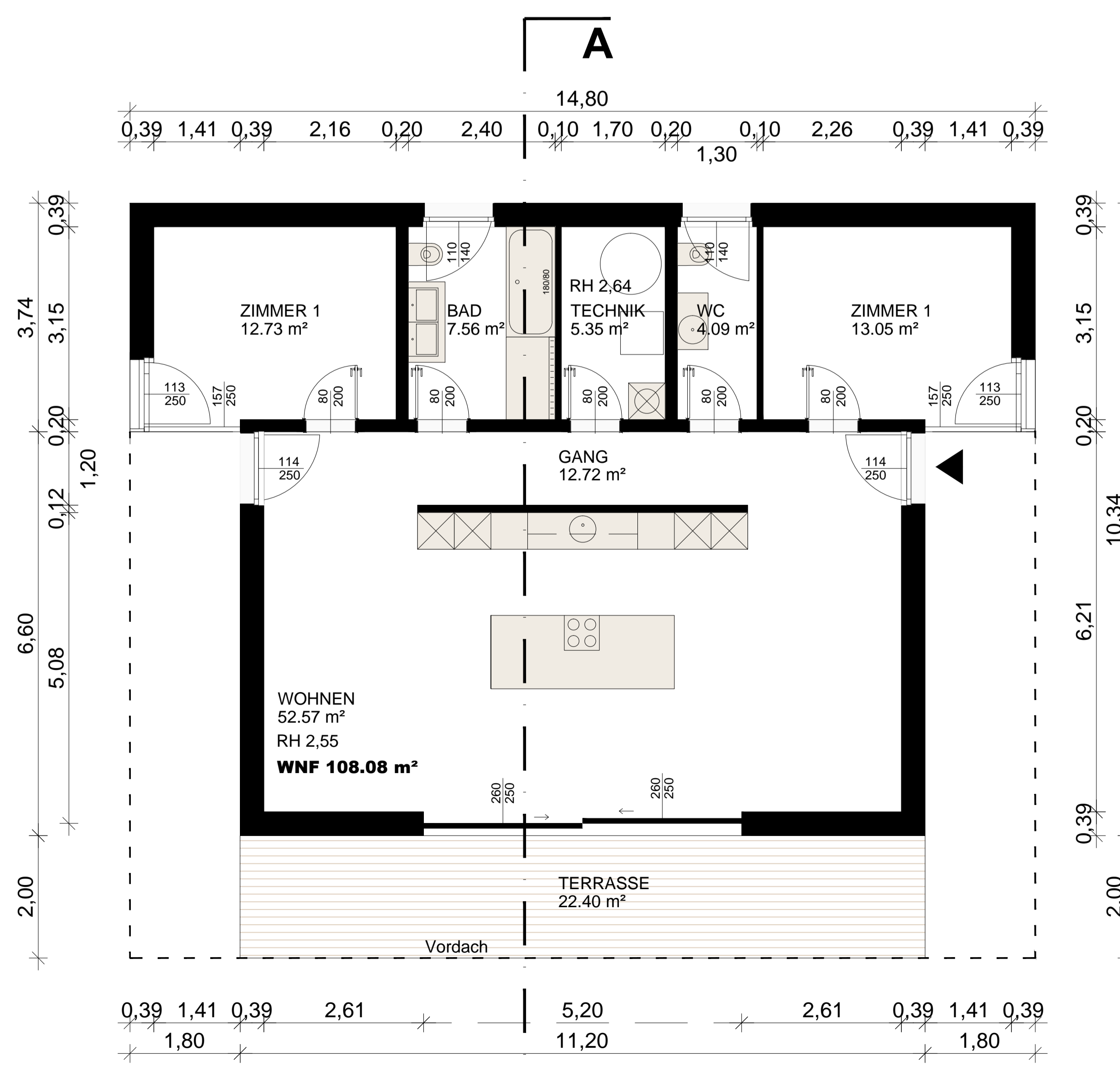
ANSICHT SÜDOST



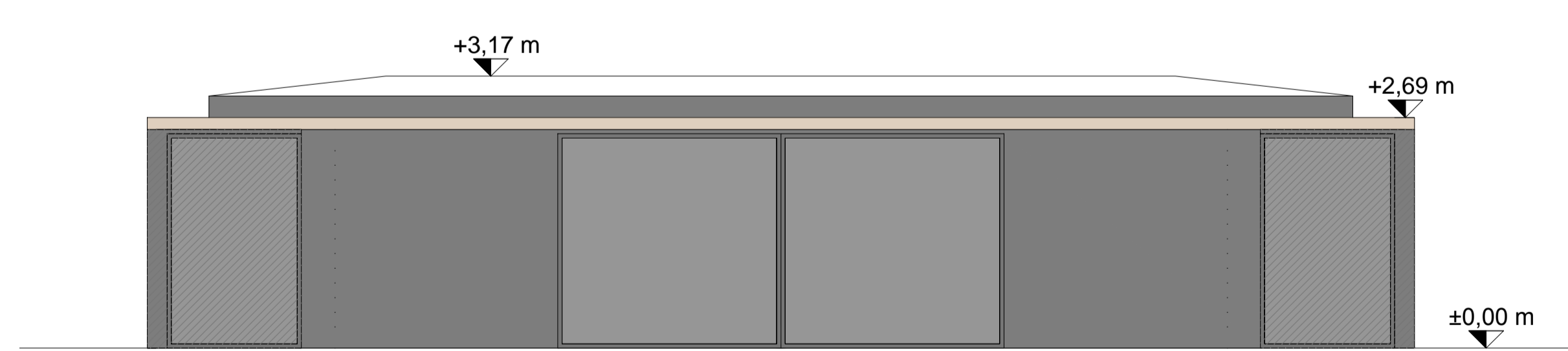
GRUNDRISS EG



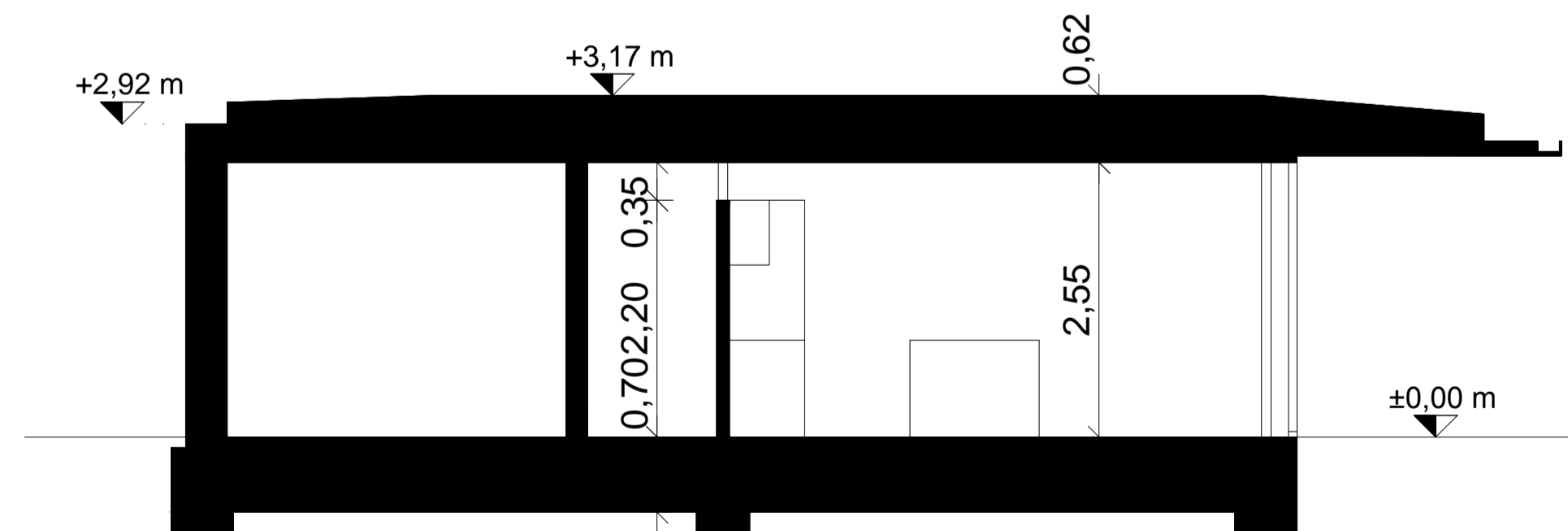
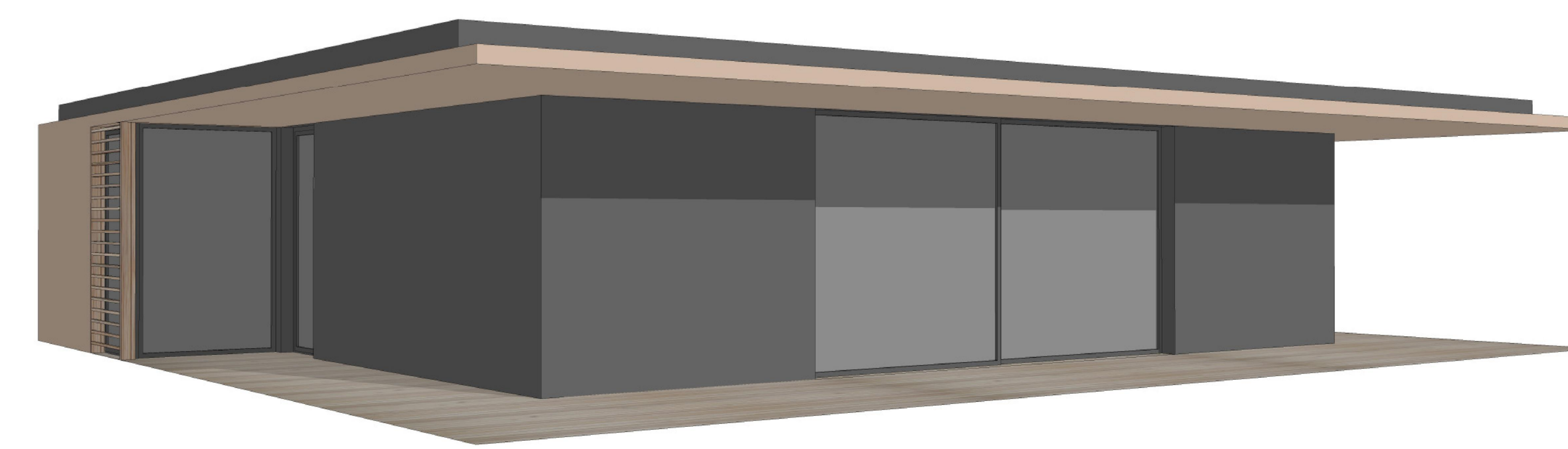
SCHNITT A-A



GRUNDRISS EG



ANSICHT SÜDWEST



SCHNITT A-A

Individuelle Änderungswünsche möglich!

Der angegebene Preis gilt nur für: ebene Grundstücke + gute Zufahrtsmöglichkeit für schwere Baufahrzeuge und Bagger!