

# HAUSTYP 1

## ECKDATEN:

Nutzfläche	118,20 m <sup>2</sup>
Keller	nicht unterkellert
Preis	211.000 € (ohne Spachteln, Malen, Beläge, Fliesen, Sanitär, Innentüren)
Architekt	+12.000 €
Fundamentplatte	+33.000 €
Ausbaufertig	<b>256.000 € inkl. USt</b>

Aufpreis Holzfassade	+6.500 €
Fertiger Ausbau	+40.500 €
Schlüsselfertig	<b>303.000 € inkl. USt</b>

## MATERIALKONZEPT:

Außenwände	Weißtanne, Holzlatten, U = 0,1
Dach	Foliendach
Fenster	Holz-Alu 3f - Isolierglas Uw = 0,5
Verschattung	Rollläden
Stiege	Massivholzstiege
Innenwände	10cm Gipskarton
Wand und Decke	Dispersion wischfest, weiß
Spritzbereich Bad	keram. Fliesen 30x60cm, weiß
Boden Wohnraum	Parkett "Riemen Standard" Eiche
Boden Nassraum	keram. Fliesen 30x60 cm, weiß

## TRAGKONSTRUKTION:

Trag. Außenwände	Holzriegelwände + Mineralwolle
Bodenplatte	Stahlbeton 30cm
Decke	Brettsper Holz
Trag. Innenwände	Holzriegelwände + GKF

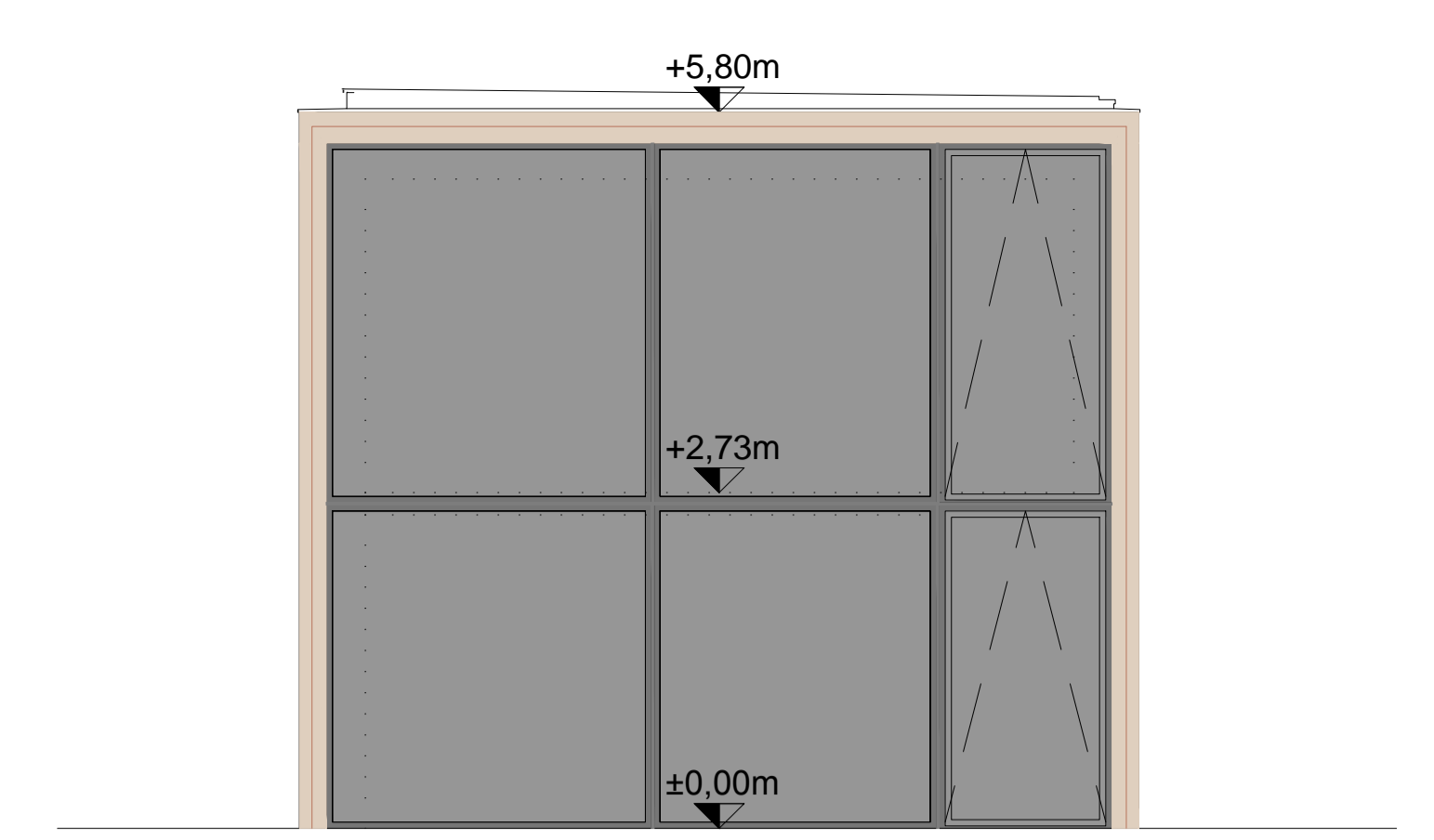
## HAUSTECHNIK:

Heizung	kontroll. Wohnraumlüftung mit Erdkollektor (20m) + Wärmetauscher + elektrisches Heizregister
Elektro	einfache Standardausstattung

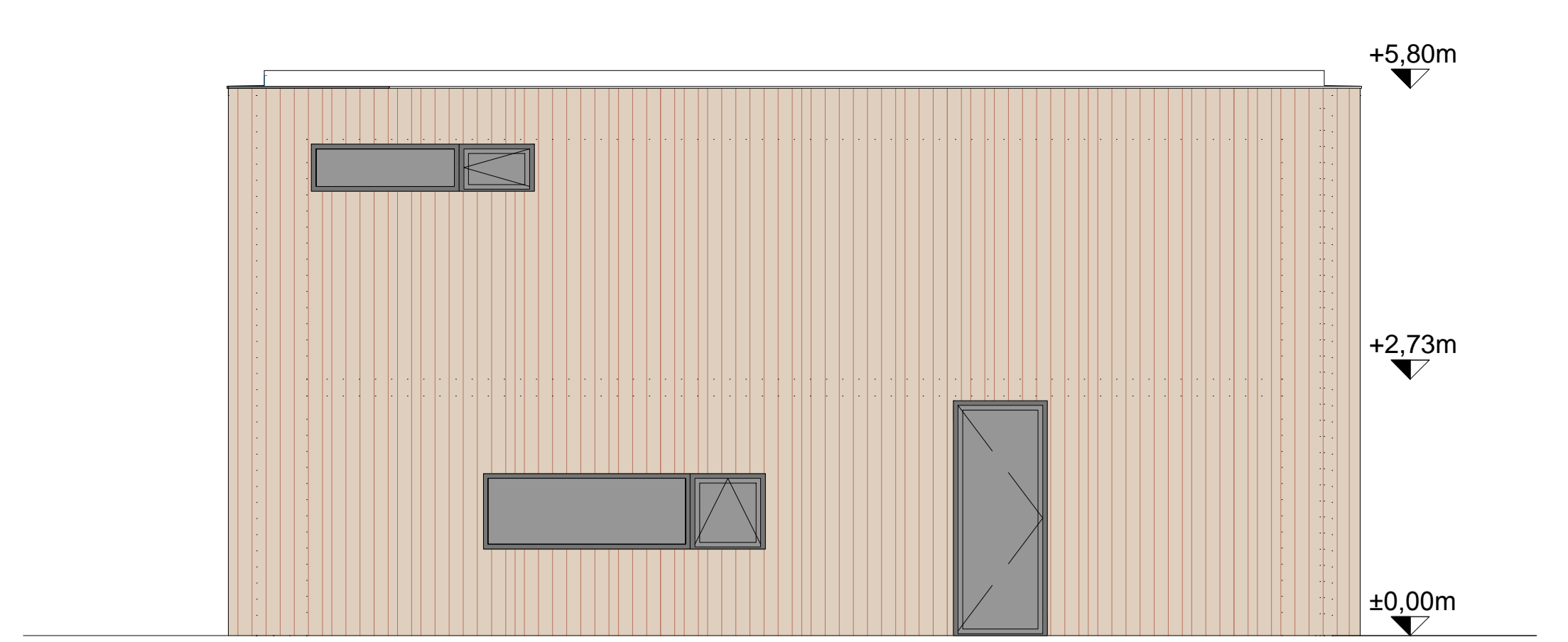
# LOW BUDGET

## ECKDATEN:

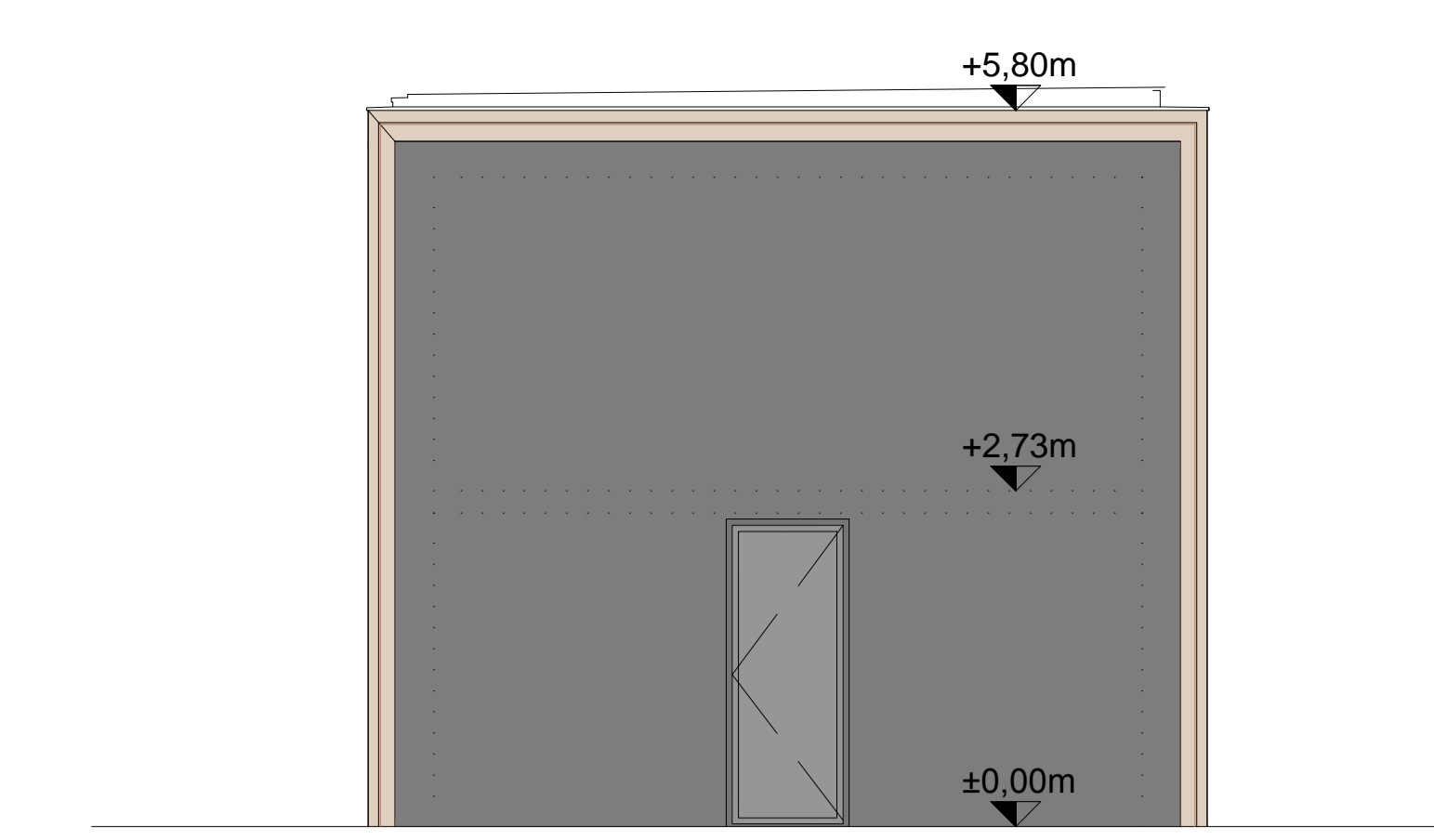
Nutzfläche	114,80 m <sup>2</sup>
Preis Ausbaufertig	256.000 €
Einsparungen gesamt	-34.000 €
	-2.500 € Dämmung
	-4.000 € Estrich
	-1.500 € Kamin
	-15.500 € Glasfläche
	-10.500 € Beschattung
	<b>222.000 € inkl. USt</b>



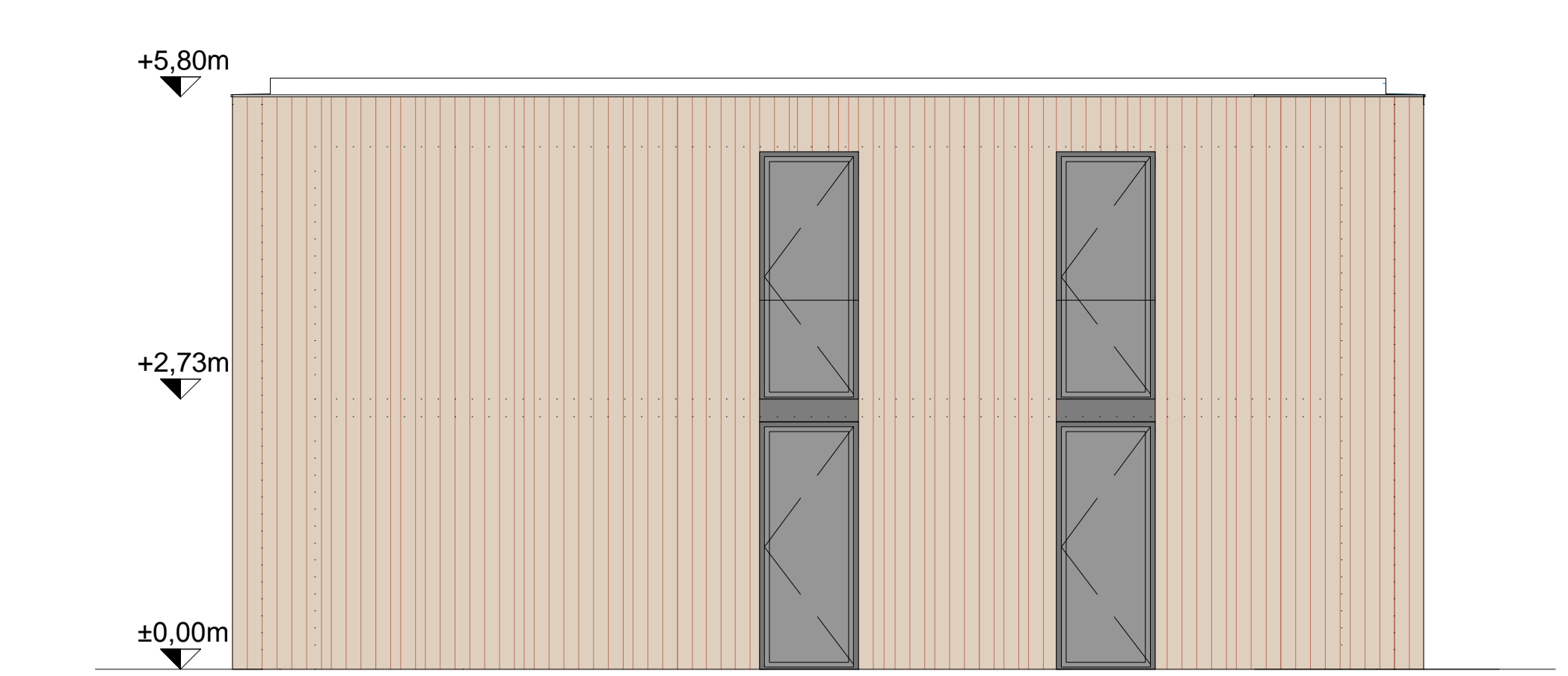
ANSICHT SÜDWEST



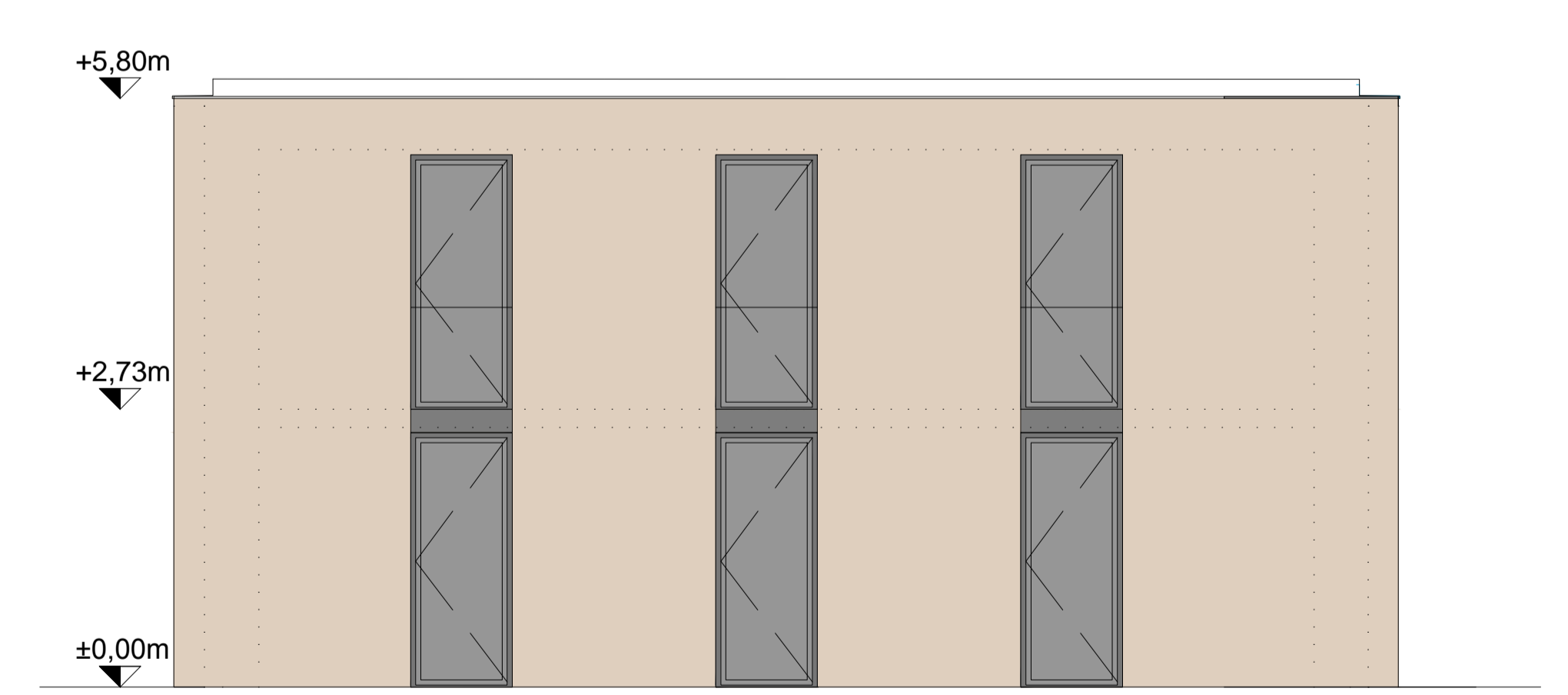
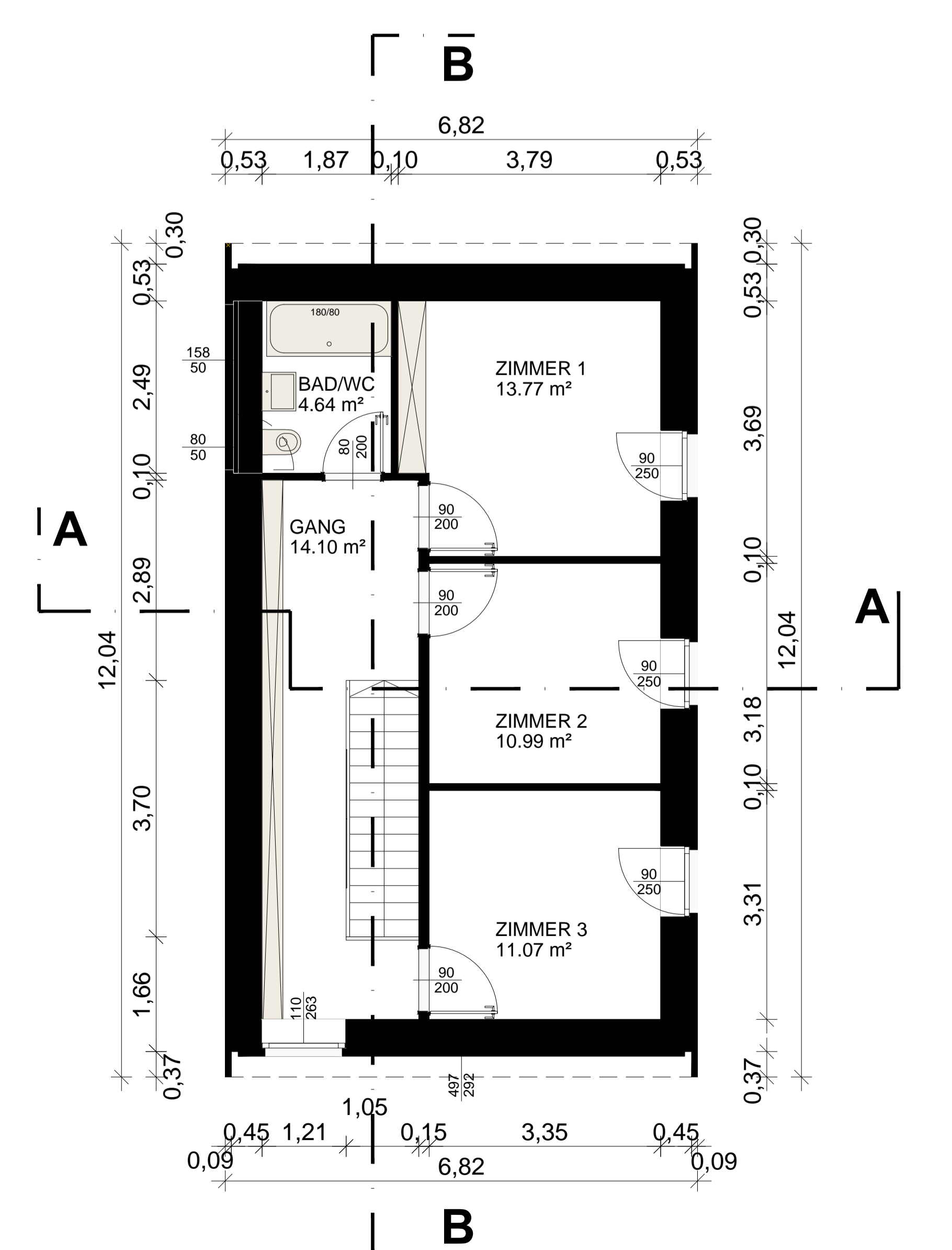
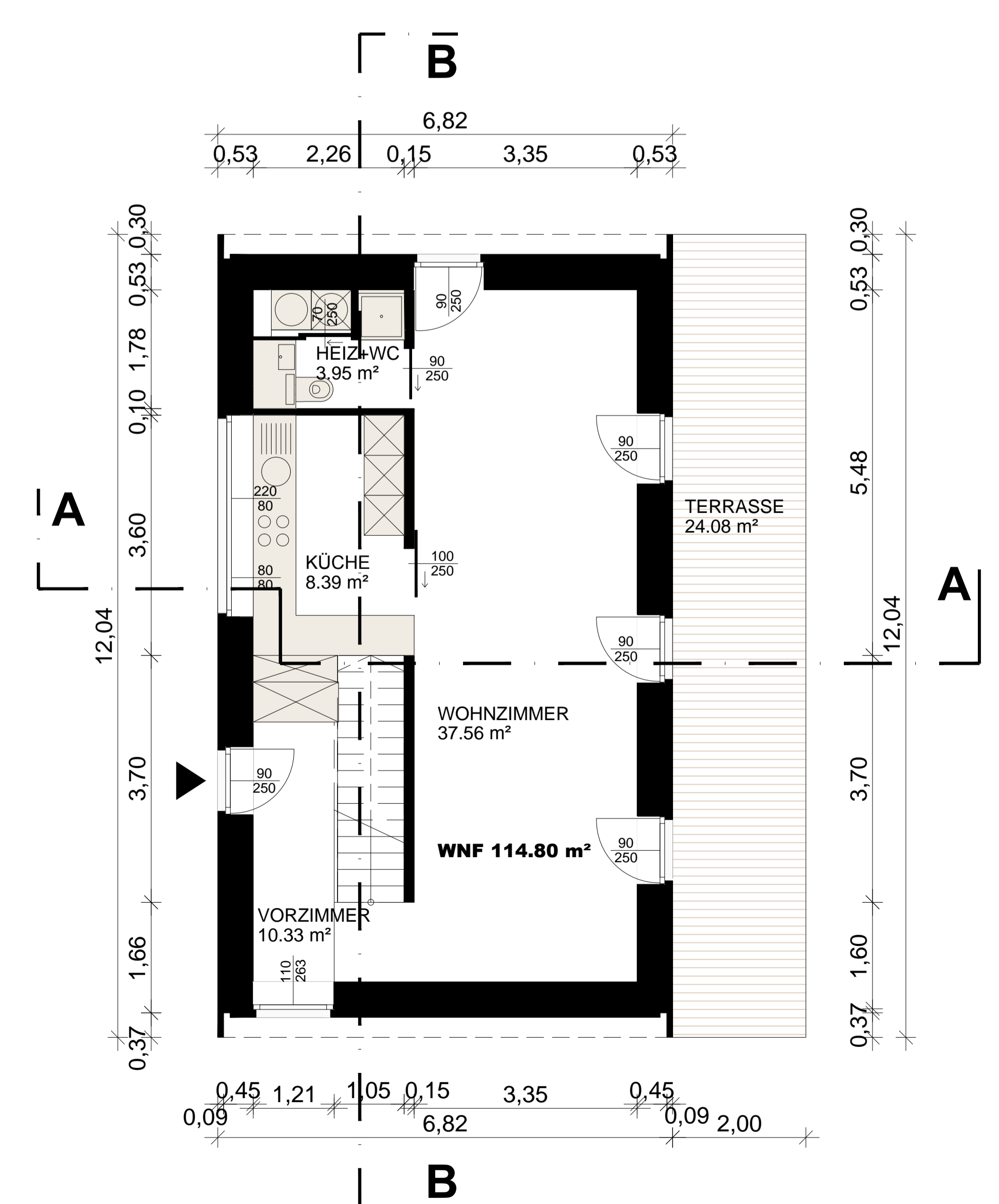
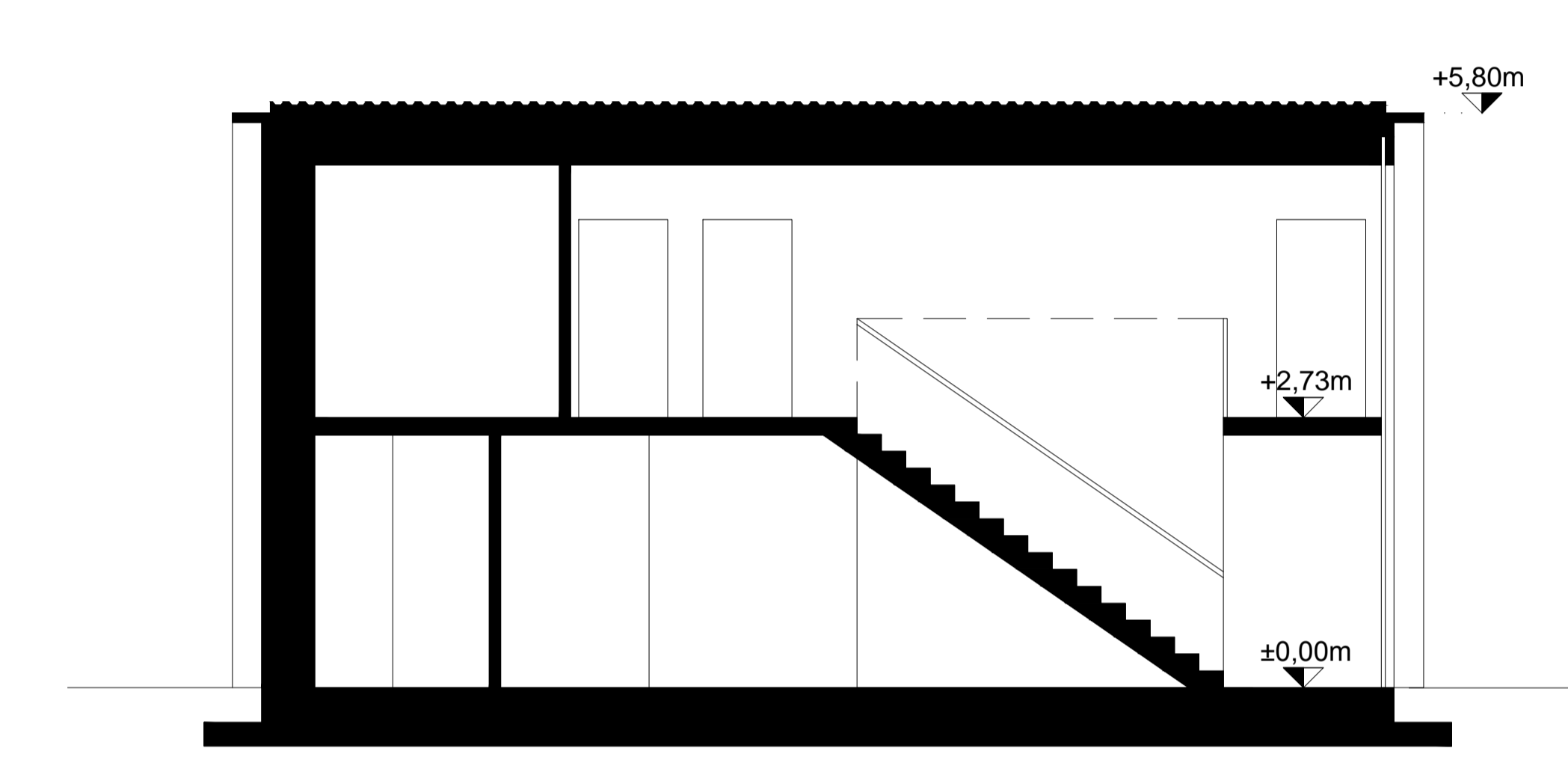
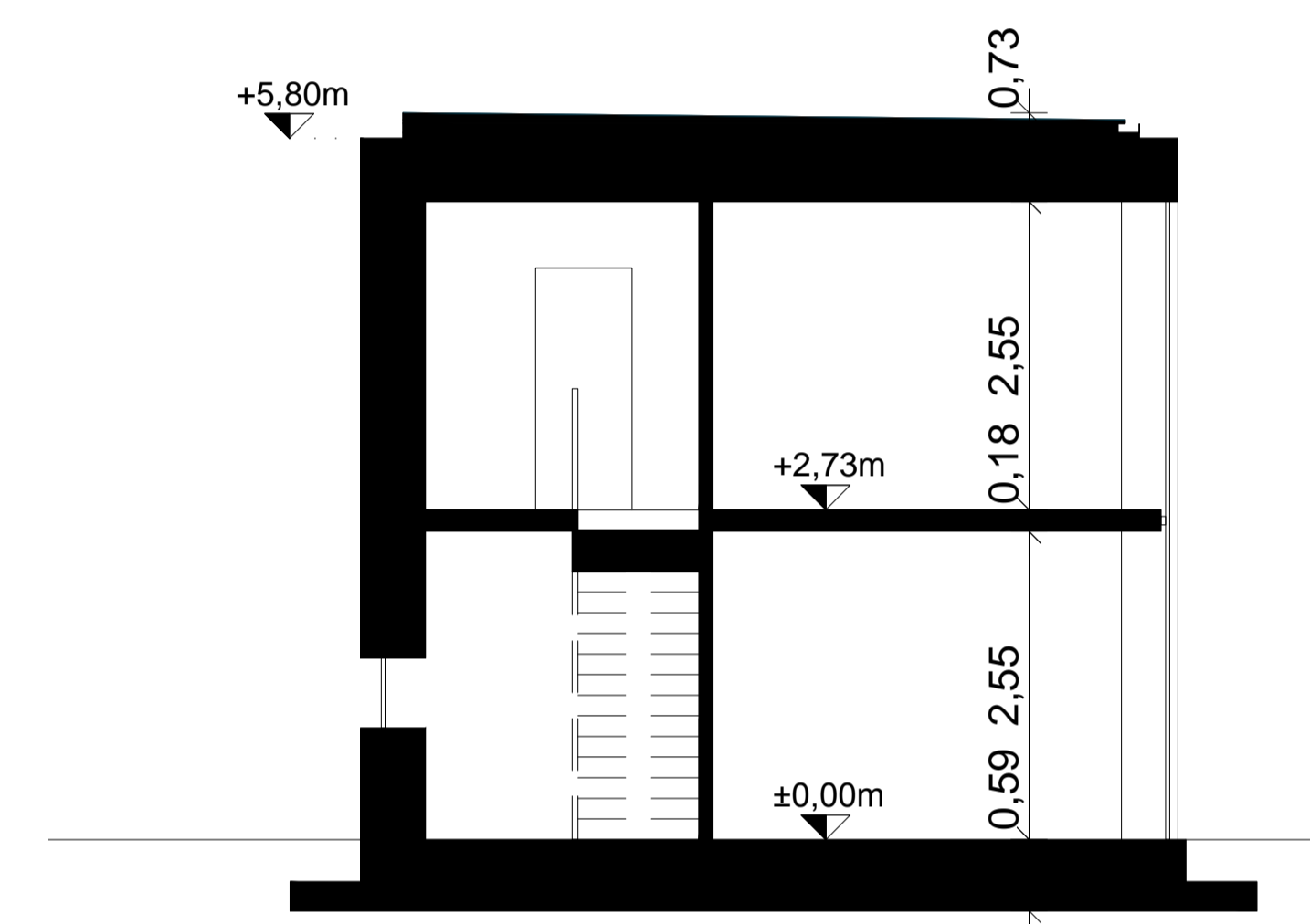
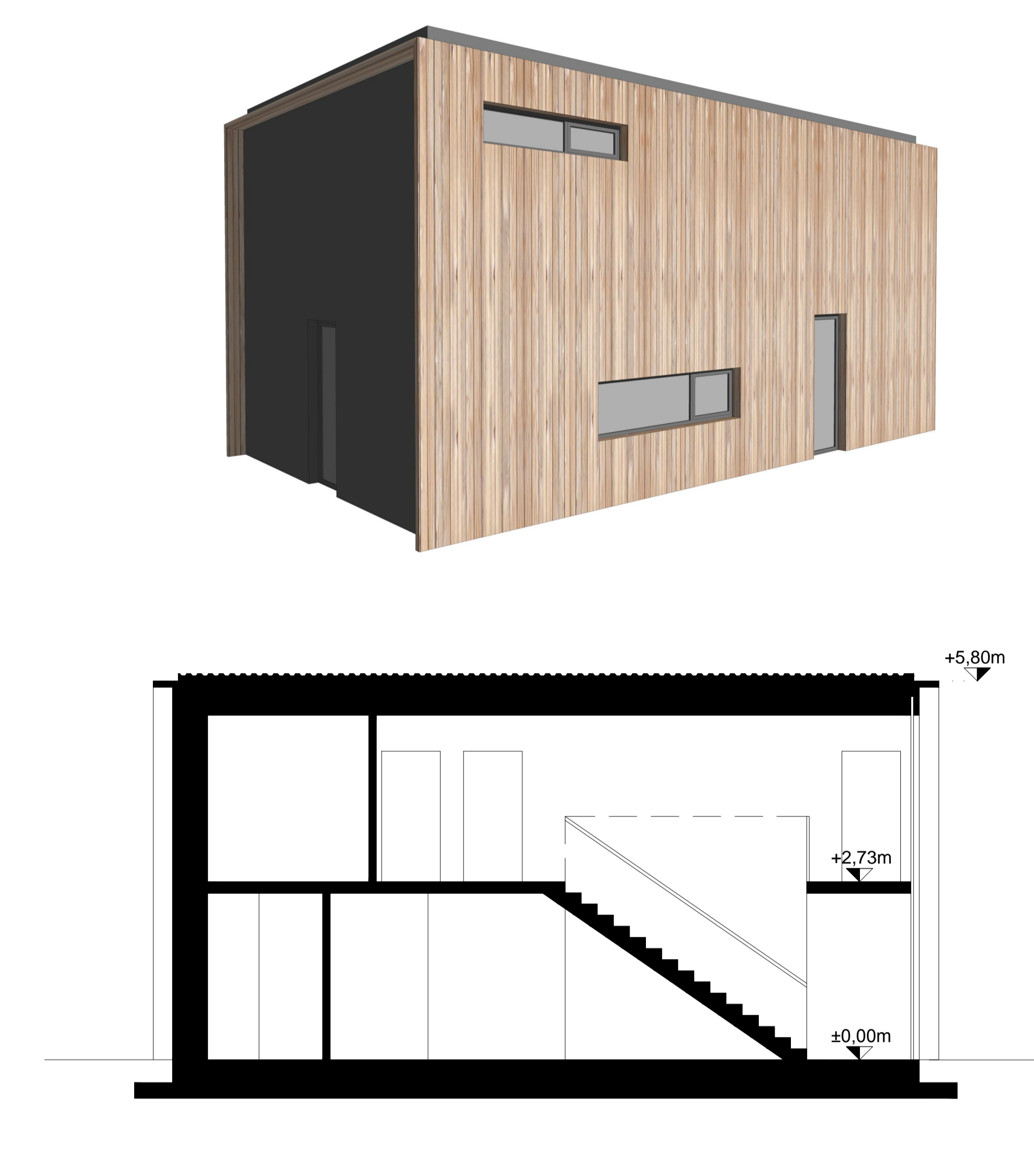
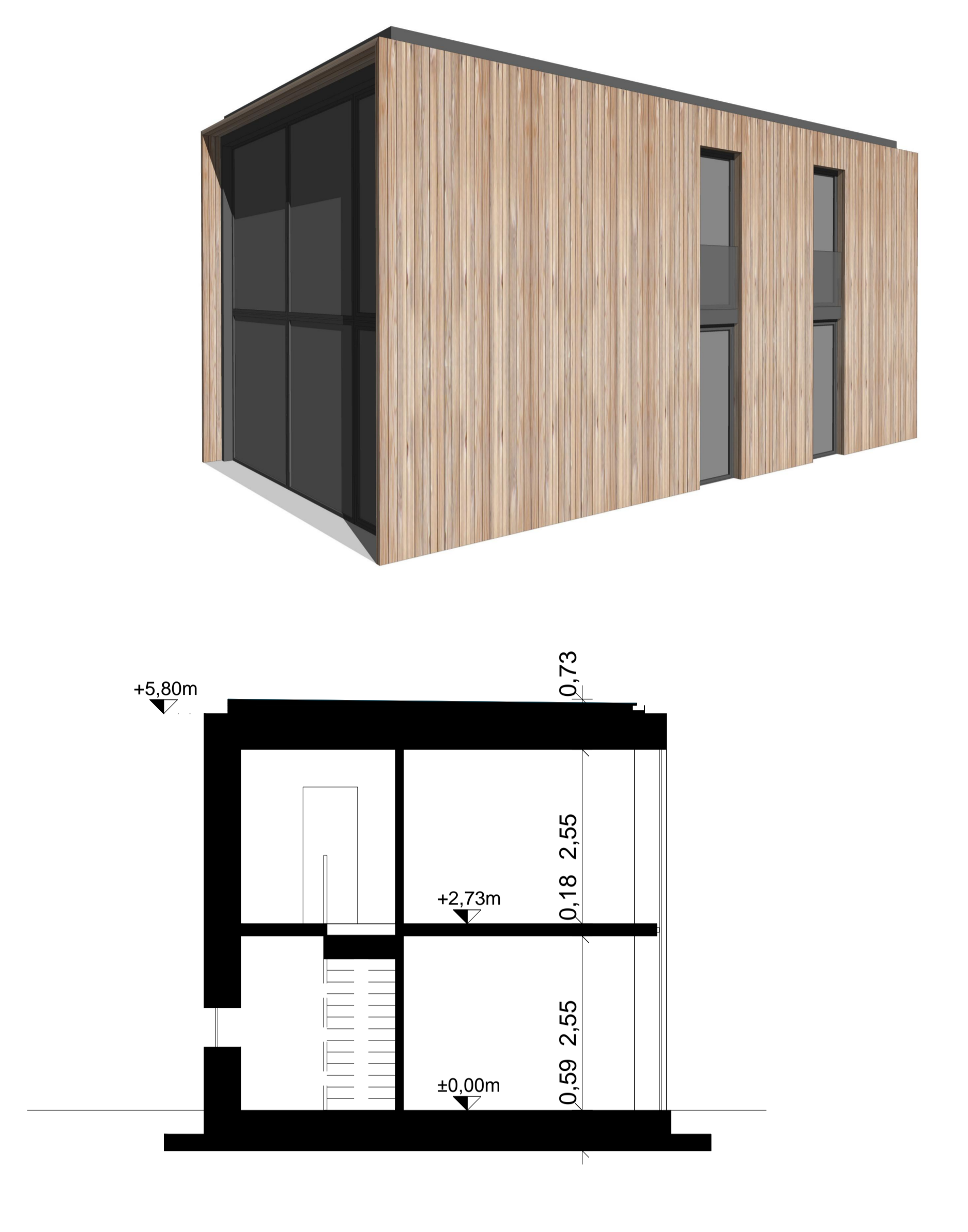
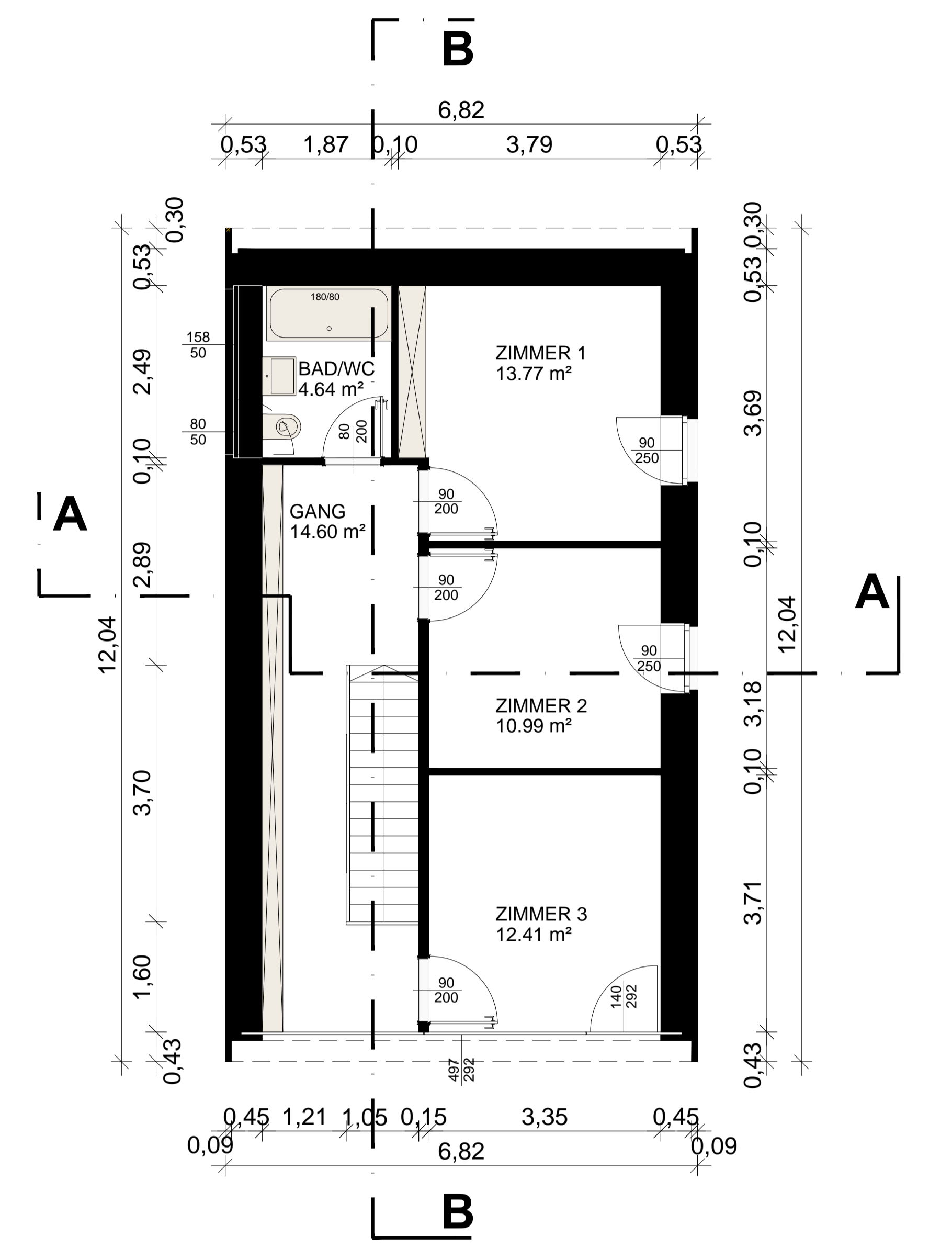
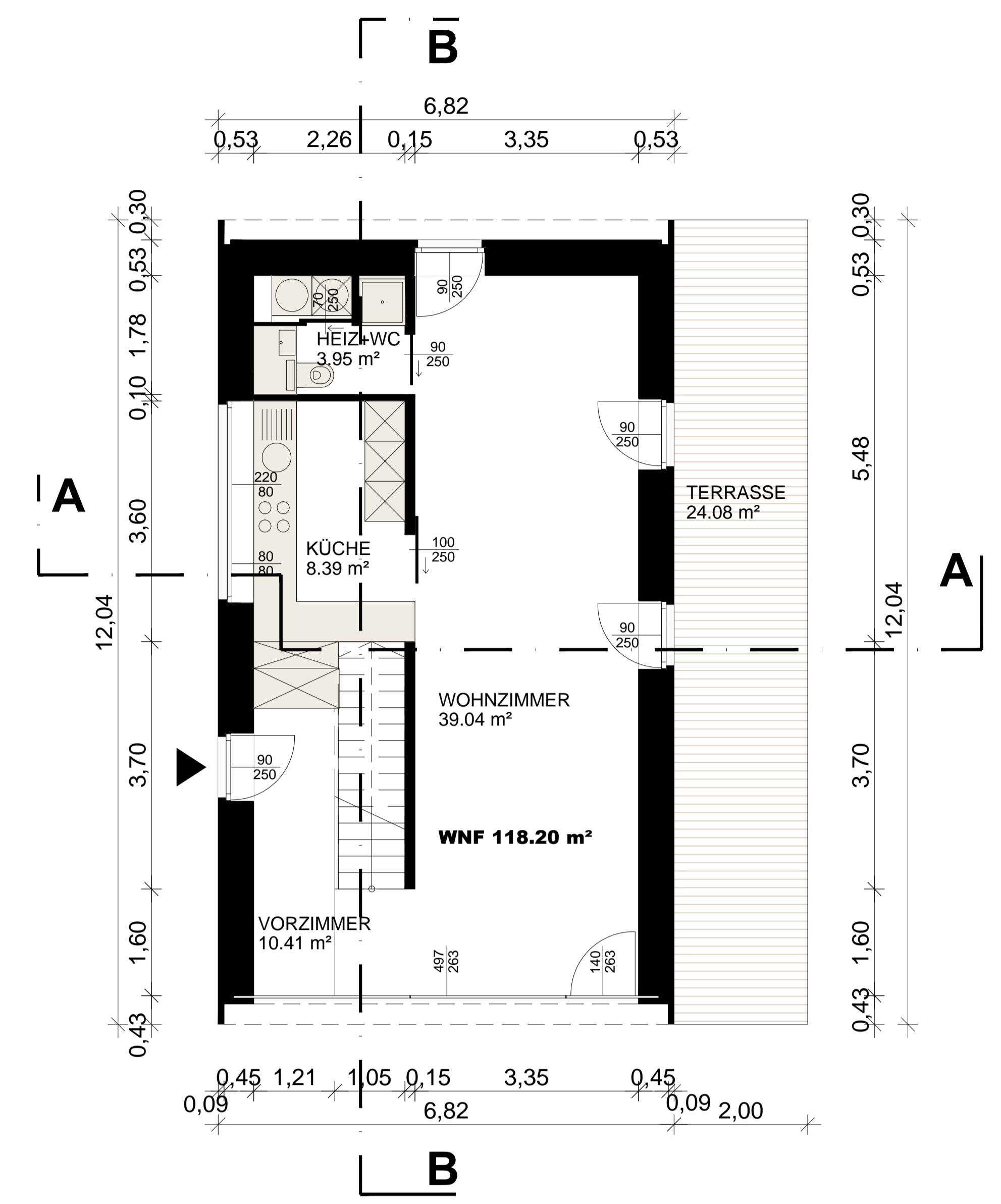
ANSICHT NORDWEST



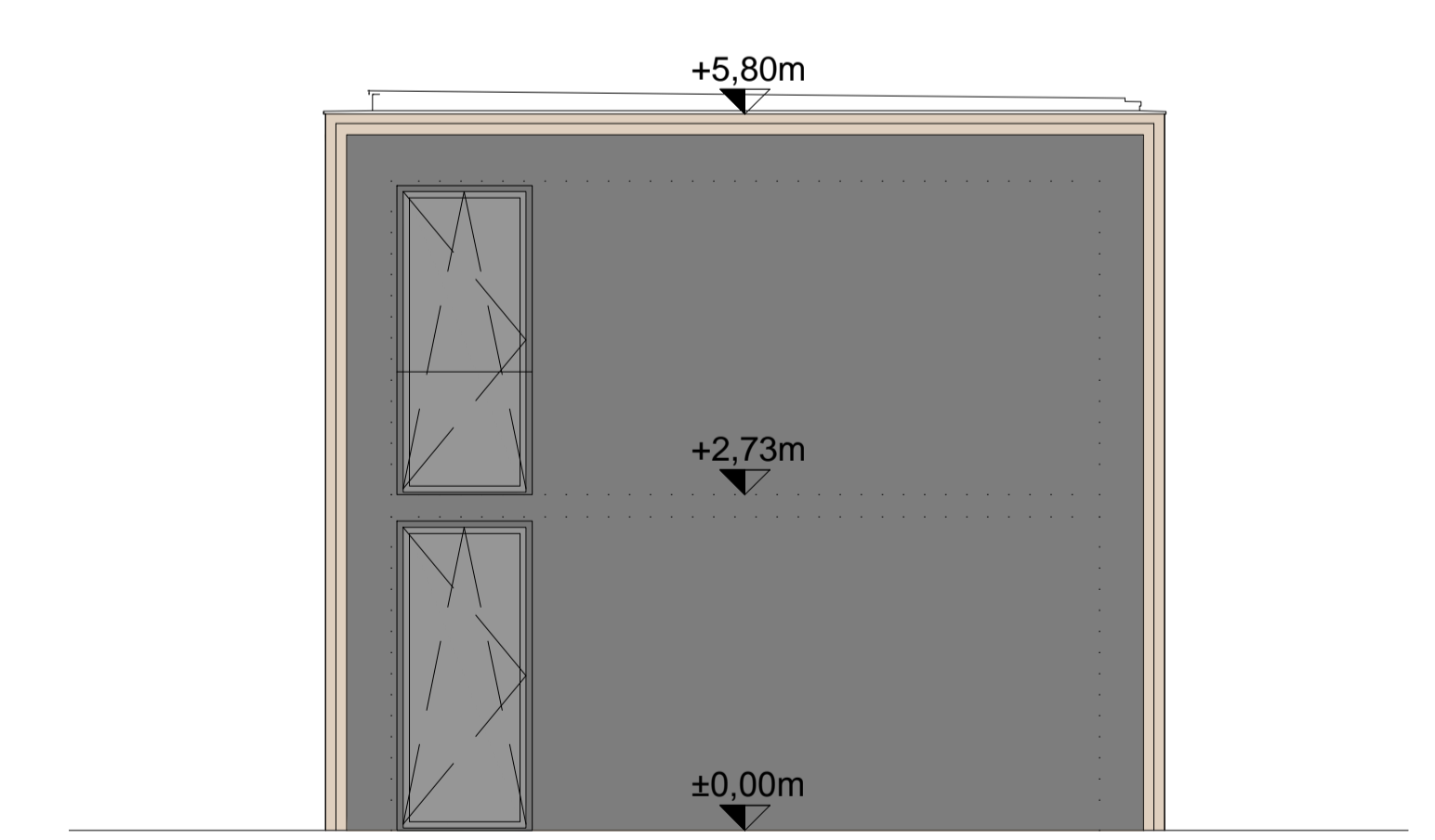
ANSICHT NORDOST



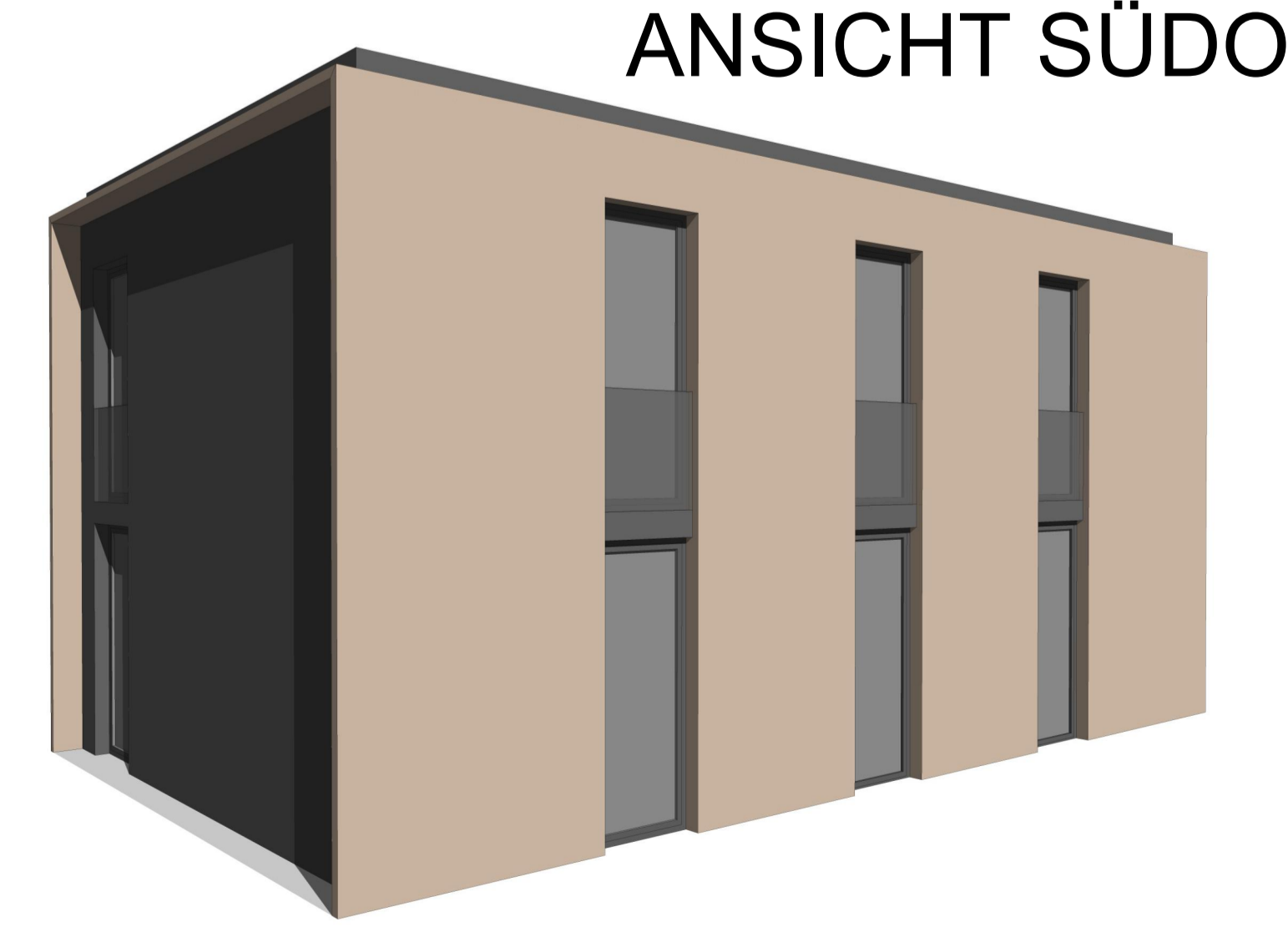
ANSICHT SÜDOST



ANSICHT SÜDOST



ANSICHT SÜDWEST



Individuelle Änderungswünsche möglich!

Der angegebene Preis gilt nur für: ebene Grundstücke + gute Zufahrtsmöglichkeit für schwere Baufahrzeuge und Bagger!